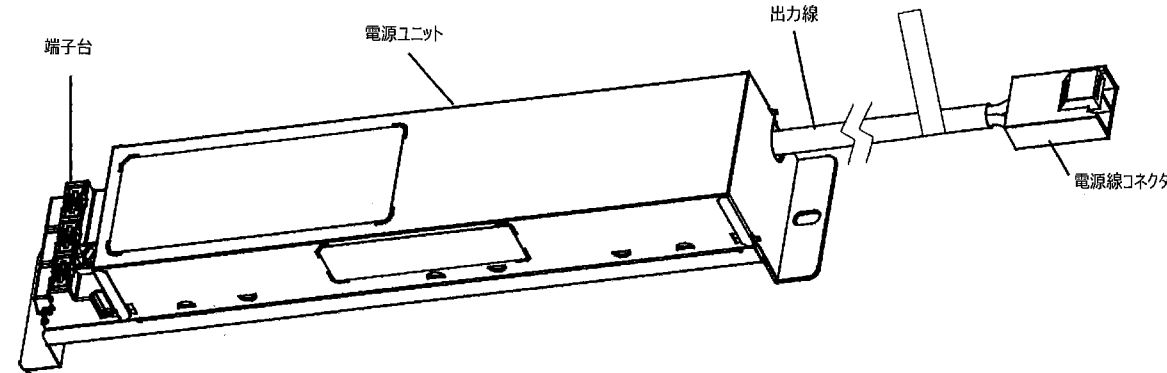


[型番] RX-356N, RX-357N, RX-358N, RX-359N, RX-360N, RX-361N, RX-360NA, RX-361NA

◆各部の名称

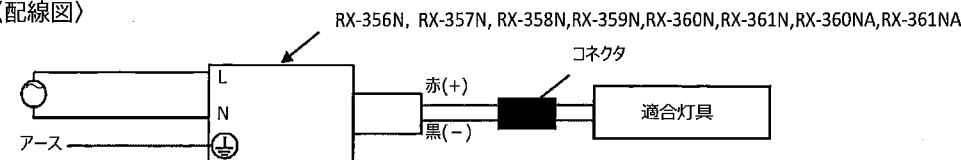
この図は一部省略抽象した共通部品図です



◆仕様

| 型番 | 定格周波数 | 定格電圧 | 入力電圧 | 入力電流 | 消費電力 | 型番 | 定格周波数 | 定格電圧 | 入力電圧 | 入力電流 | 消費電力 |
|---------|-----------|-------------|------|-------|-------|----------|-----------|-------------|------|-------|-------|
| RX-356N | 50Hz/60Hz | AC100V-242V | 100V | 503mA | 49.3W | RX-359N | 50Hz/60Hz | AC100V-242V | 100V | 211mA | 20.8W |
| | | | 200V | 253mA | 48.4W | | | | 200V | 108mA | 20.9W |
| | | | 242V | 215mA | 48.5W | | | | 242V | 93mA | 21.3W |
| RX-357N | 50Hz/60Hz | AC100V-242V | 100V | 369mA | 36.2W | RX-360N | 50Hz/60Hz | AC100V | 100V | 240mA | 14.2W |
| | | | 200V | 186mA | 35.6W | RX-361N | 50Hz/60Hz | AC100V | 100V | 155mA | 8.6W |
| | | | 242V | 157mA | 35.7W | RX-360NA | 50Hz/60Hz | AC100V-242V | 100V | 147mA | 14.6W |
| 100V | 287mA | 28.0W | 200V | 76mA | 14.4W | | | | | | |
| 200V | 146mA | 27.6W | 242V | 65mA | 14.4W | | | | | | |
| RX-358N | 50Hz/60Hz | AC100V-242V | 100V | 287mA | 28.0W | RX-361NA | 50Hz/60Hz | AC100V-242V | 100V | 92mA | 9.1W |
| | | | 200V | 146mA | 27.6W | | | | 200V | 49mA | 9.1W |
| | | | 242V | 124mA | 27.8W | | | | 242V | 42mA | 9.1W |

〈配線図〉



※1次・2次配線の施工については、内線規程に準じて施工ください。

※この電源装置が器具に適合していることを、器具の取扱説明書でご確認ください。

⚠ 適合器具以外を接続した場合でも灯具は点灯しますが、使用し続けると故障の原因となりますので必ず適合器具以外は接続しないでください。

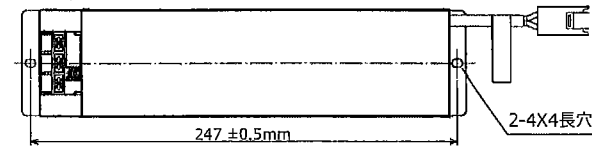
⚠ 3年以上お使いいただいた器具は、安全のため器具・コードなど1年ごとに点検をし、異常があれば交換してください。

◆LED光源について

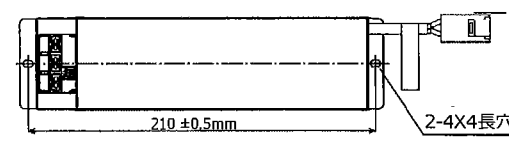
- LED素子は白熱灯・蛍光灯などの一般光源に比べバツキがあるため発光色、明るさが異なる場合がありますのでご了承ください。
- ラジオやテレビなどの音響、映像機器の近くで点灯しますと、雑音が入ることがありますので、1m以上離してご使用ください。
- 大電力機器（コピー機、ドライヤー、電子レンジ、冷暖房機器など）を使用した場合の瞬時的な電圧変動によって、ちらついたり明るさが変化する場合があります。
- トランシーバーなどの無線機器を近くで使用した場合、ちらついたり、明るさが変化する場合がありますので、1m以上離してご使用ください。

◆取付寸法

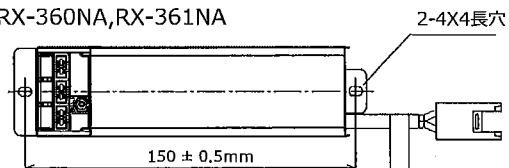
● RX-356N, RX-357N, RX-358N



● RX-359N



● RX-360N, RX-361N, RX-360NA, RX-361NA



※この図は取付面から見た図となります。

(電源ユニットを上から見た図となります。)

◆取付方法

1. 安全確保のため、電源ブレーカーおよび、電源スイッチを遮断してください。AC入力を印加した状態で灯具の接続を行わないで下さい。

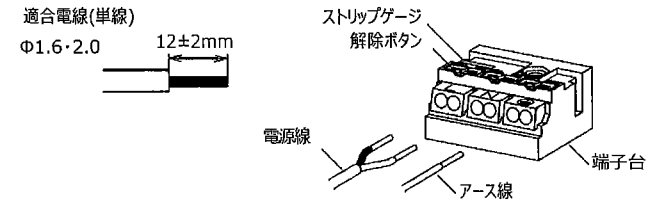
⚠ 感電の原因となります。

2. 電源ユニット重量に耐えるよう、取付面の強度を確保してください。

⚠ 取付部の強度が不十分な場合、器具落下・破損などの原因となります。

3. 電源線を端子台に接続してください。

- 電線はストリップゲージ長12±2mmにむいてください。
- 電線を奥までまっすぐ確実に差し込んでください。
- 送り容量15A以下。
- VoltFree (AC100V-242V) の電源装置は、100Vで使用の場合でもD種設置工事を行ってください。必ず端子台のアースを使用してください。

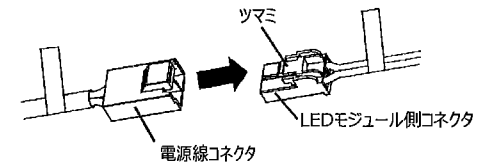


⚠ 電源線は解除ボタンを押さずに引き抜かないでください。接点金具が変形し、焼損、漏電、感電、不点灯の原因となります。

⚠ 接続不完全や容量オーバーの場合、火災・感電・器具故障の原因となります。

⚠ 電気設備技術基準で定められたD種接地工事を必ず行ってください。火災・漏電の原因となります。

4. 適合電源型番を必ずご確認して、LEDモジュール側コネクタに電源線コネクタを確実に差し込み、接続してください。



⚠ 接続不完全な場合、火災・漏電の原因となります。

5. 電源ユニットを埋込穴より挿入し、天井内で横転などないように設置してください

⚠ 電源ユニットが器具に触れないように設置してください。火災の原因となります。

■清掃方法について

⚠ 注意 必ず電源を切ってください。感電の原因となります。

- 中性洗剤をつけ、よく絞ってから拭きとり、乾いた布で仕上げてください。
- シンナーやベンジンなど揮発性のもので拭いたり、殺虫剤をかけたりしないでください。

● 電源工事が必要な場合は、電気工事店に依頼してください。

アフターサービスおよび転居や他の地域へのご贈答の場合は、お買上げの販売店か、最寄営業所へお問い合わせください。