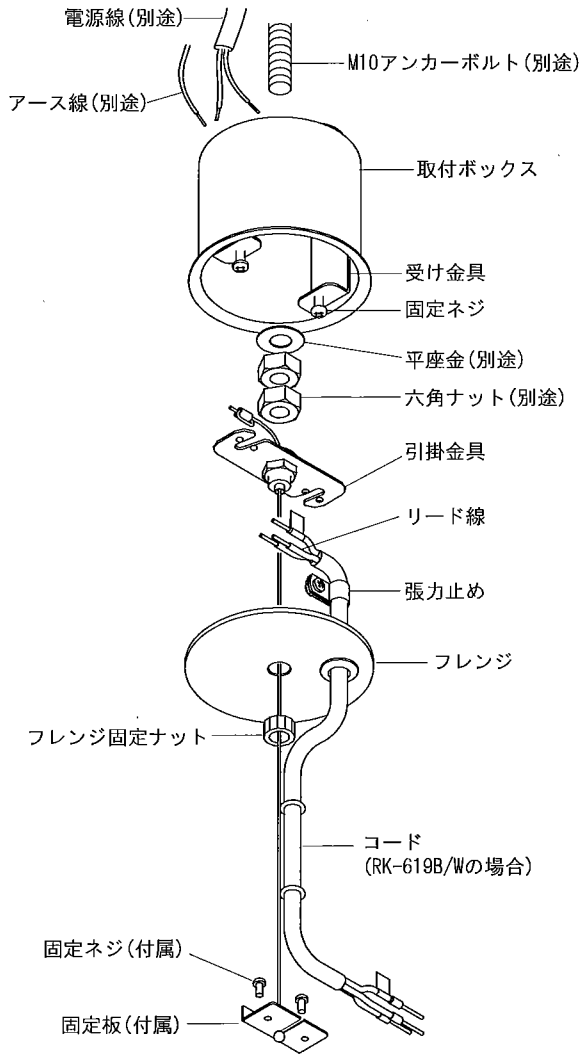


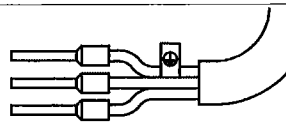
RK-618B/W, RK-619B/W

◆各部の名称

この図は一部省略抽象した共通部品図です。



<RK-619B/Wの場合>
ワイヤーの器具側は、棒端子が付いています。

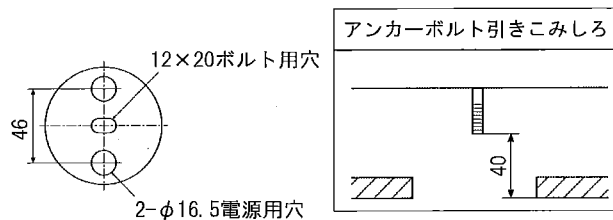


◆仕様

型番	仕様
RK-618B, RK-618W	吊具 埋め込みタイプφ75
RK-619B, RK-619W	吊具 埋め込みタイプφ75 (給電部品(棒端子仕様)付き)

◆取付寸法

■埋込穴φ75



◆取付方法

1. 安全確保の為、電源ブレーカーを遮断してください。

⚠ 感電の原因となります。

2. 器具重量に耐えるよう取付部の強度を確保し、指定の埋込穴を開けてください。

埋込穴寸法 φ75 ±1

3. 取付ボックスを取付けてください。

- 指定の位置にM10アンカーボルト(別途)を施工してください。
- 吊金具の取付ピッチは、別売の適合本体に付属の取扱説明書をご確認ください。
- [RK-619B/Wの場合] 電源用穴に電源線を引き込んでください。
- 六角ナット2個(別途)、平座金(別途)で確実に取付けてください。

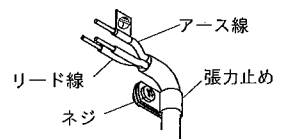
⚠ 取付けが不十分な場合、器具落下の原因となります。

4. 引掛金具を受け金具の固定ネジに引掛け、その後ネジをしっかりと締め込んで固定してください。

⚠ 取付けが不十分な場合、器具落下の原因となります。

5. [RK-619B/Wの場合]

張力止めに付いているネジを緩めてコード長さを調整した後、ネジをしっかりと締め込んでください。



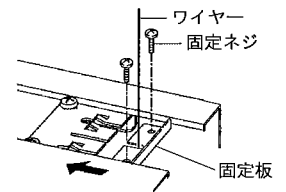
6. [RK-619B/Wの場合]

電源線をリード線に接続してください。結線中に張力が生じないようにしてください。絶縁テープなどで確実に絶縁処理を行ってください。結線部はフレンジ内に収めてください。必要に応じてアース線にD種設置工事を行ってください。

⚠ 接続不完全の場合、漏電・火災の原因となります。

7. フレンジを取付けボックスに合わせ、フレンジ固定ナットで確実に取付けてください。

8. 別売の適合本体の取扱説明書を参照して適合本体を取付けてください。
※固定板は、図の通りの方向に合わせて取付けてください。

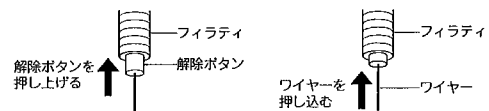


⚠ 取付方向が誤っていた場合、落下の原因となります。

◆ワイヤーの調節

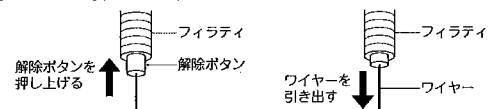
●ワイヤーを短くする場合

- ①解除ボタンを押し上げ、ワイヤーをフィラティ内に押し込みます。
- ②余ったコードはフレンジ内に収めてください。

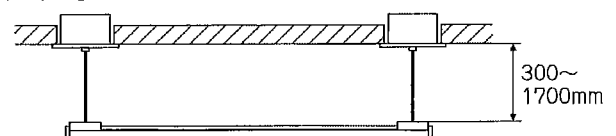


●ワイヤーを長くする場合

- ①少し余裕を持たせてコードをフレンジから引き出します。
- ②解除ボタンを押し上げ、ワイヤーを引き出します。



[調節の範囲]



※ワイヤーの調節時、コードをワイヤーより短くしないでください。