

LEDZ

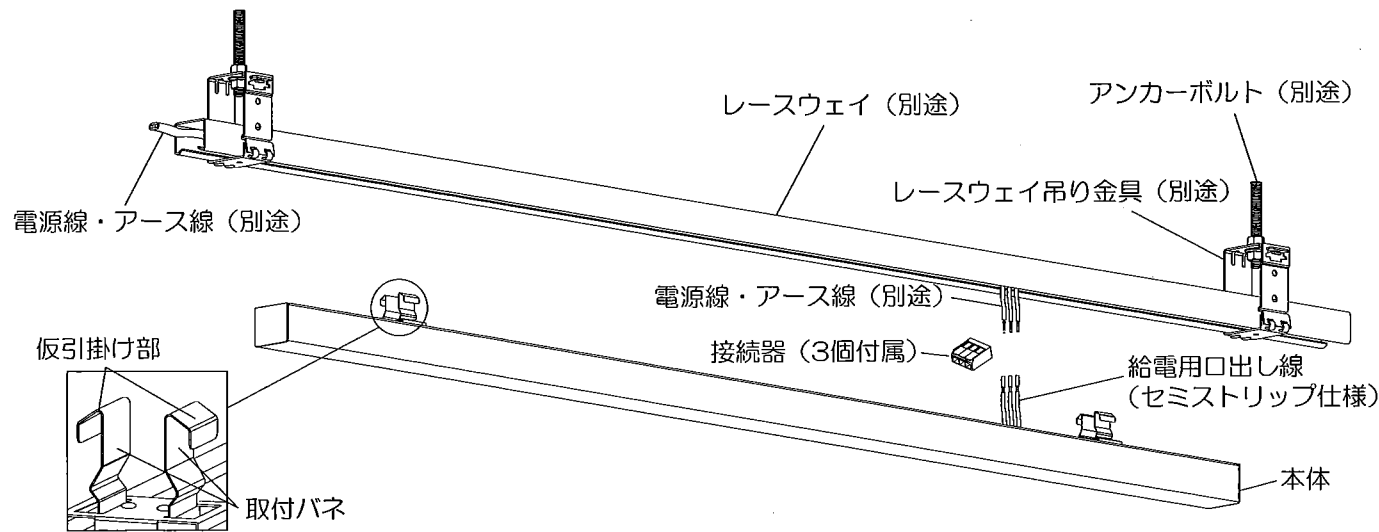
Linear MD series (レースウェイ用照明)

取扱説明書

保管用

◆各部の名称

この図は一部省略描像した共通部品図です



◆LED光源について

LED素子は白熱灯・蛍光灯などの一般光源に比べパラツキがあるため発光色、明るさが異なる場合がありますのでご了承ください。

◆無線調光タイプの製品について

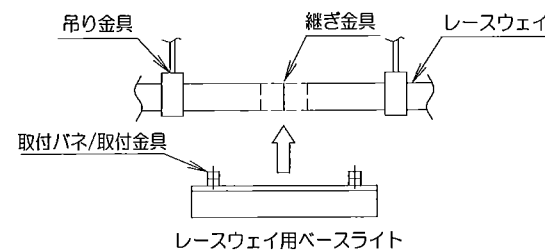
- ・Smart LEDZ System(無線制御システム適合): 調光調色器具。
- ・当社指定の適合システム機器をカタログを確認の上使用ください。
- ・詳細は当社無線制御システムの仕様図、取扱説明書を確認ください。
- ・通信距離半径25m以内。
※通信距離は設置環境により異なる場合がありますので、ご了承ください。
- ・調光率1~100%
※調光時の明るさや色温度は調光率が低い場合はパラツキが有る場合があります。

◆給電用口出し線の結線について

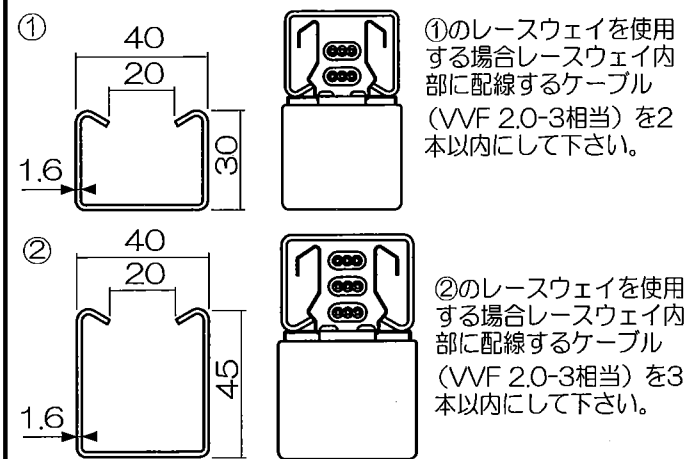
- ・付属の接続器を使用して結線することが可能です。その際、本体側の給電用口出し線のストリップ長を11mmになるように調整してください。
- ・結線部分はレースウェイ内部もしくは、本体内部に収納してください。

◆ご使用上の注意

- ・レースウェイ取付専用器具です。天井面や壁面に直接取り付けないでください。
- ・天井取付け、壁面取付け、アップパー仕様での取り付けが可能です。
- ・大電力機器(コピー機、ドライヤー、電子レンジ、冷暖房機など)を使用した場合の瞬時的な電圧変動によって、ちらついたり明るさが変化したりする場合があります。
- ・吊り金具がある場所にも取付可能です。ただし吊り金具と取付パネが重ならないようご注意ください。
- ・レースウェイ継ぎ金具と器具の取付パネが干渉しないように取付けしてください。
- ・レースウェイ内部での結線および電線本数については内線規定3125-1、3125-4を参照してください。

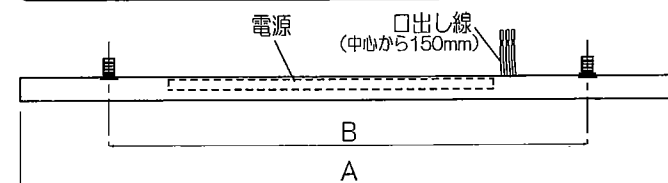


◆適合レースウェイ (別途)



※電気用品安全法の適用を受ける二種金属製線びを使用してください。

◆取付寸法



長さタイプ	A	B
L: 1250mm	1250mm	912mm
L: 1200mm	1200mm	800mm
L: 600mm	600mm	353mm

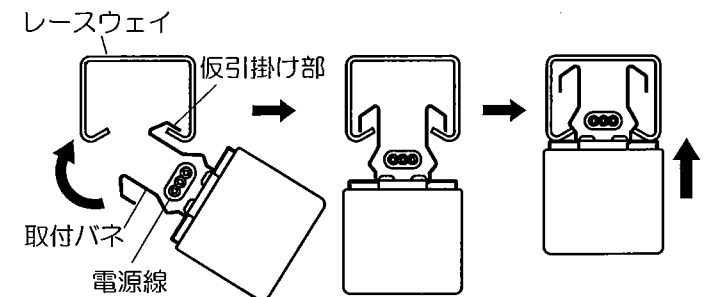
◆仕様

型番	調光方式	色温度	明るさタイプ	演色性	定格電圧	周波数	入力電圧	入力電流	消費電力	重量
RAD-916N	非調光	5000K	6000lmタイプ (L:1250mm)	Ra82	AC100 -242V	50Hz/60Hz	AC100V	415mA	41.5W	0.9kg
							AC200V	203mA	40.6W	
							AC242V	166mA	40.2W	
RAD-917N	非調光	5000K	4000lmタイプ (L:1250mm)	Ra82	AC100 -242V	50Hz/60Hz	AC100V	276mA	27.6W	0.9kg
							AC200V	139mA	27.3W	
							AC242V	118mA	27.3W	
FAD-918X	無線制御	6500~2700K 相当	6000lmタイプ (L:1250mm)	Ra82	AC100 -242V	50Hz/60Hz	AC100V	426mA	42.5W	0.9kg
							AC200V	215mA	41.5W	
							AC242V	183mA	41.5W	
FAD-926X	無線制御	6500~2700K 相当	3000lmタイプ (L:1200mm)	Ra82	AC100 -242V	50Hz/60Hz	AC100V	212mA	21.0W	0.9kg
							AC200V	108mA	20.7W	
							AC242V	93mA	20.9W	
FAD-927X	無線制御	6500~2700K 相当	1500lmタイプ (L:600mm)	Ra82	AC100 -242V	50Hz/60Hz	AC100V	115mA	11.3W	0.5kg
							AC200V	58mA	11.1W	
							AC242V	50mA	11.3W	
SAD-434X	無線制御	12000~1800K 相当	3000lmタイプ (L:1200mm)	Ra92	AC100 -242V	50Hz/60Hz	AC100V	234mA	23.3W	0.9kg
							AC200V	119mA	23.1W	
							AC242V	100mA	23.0W	
SAD-435X	無線制御	12000~1800K 相当	1500lmタイプ (L:600mm)	Ra92	AC100 -242V	50Hz/60Hz	AC100V	123mA	12.2W	0.5kg
							AC200V	66mA	12.3W	
							AC242V	58mA	12.4W	

◆取付方法

1. 安全の為、電源(ブレーカー又は壁スイッチ)を遮断してください。
⚠ 感電の原因となります。
2. 器具重量に十分耐えられるよう、取り付け部の強度を確保してください。
⚠ 器具落下の原因となります。
3. 取付パネの仮引掛け部の片方をレースウェイ(別途)に引っ掛けてください。
⚠ 適合サイズのレースウェイ(別途)を使用してください。器具落下の原因となります。
4. 電源線・アース線(別途)を給電用口出し線と結線してください。必ずD種接地(第3種)工事を行ってください。
施工後、結線部を点検できるように施工してください。
⚠ 接続が不完全な場合、火災、漏電、器具故障の原因となります。
5. 結線した線を器具内部もしくはレースウェイ(別途)内部に入れてください。
6. 電源線・アース線(別途)および給電用口出し線を取付パネの内側に通して、取付パネの仮引掛け部をレースウェイ(別途)に引っ掛けてください。

7. 本体をレースウェイ(別途)に押し込んで固定してください。



◆取外方法

1. 取付パネの仮引掛け部がレースウェイ(別途)に引っ掛かるまで本体を引き下げてください。
2. 取付パネの片方を押し、仮引掛け部をレースウェイ(別途)から取り外し、もう片方の仮引掛け部を取り外してください。

