

終端側/送り側 側面図 S=1/2 (終端用送り側エンドキャップ取付時)

終端側/送り側 側面図 S=1/2 (エンドキャップ取り外し時)

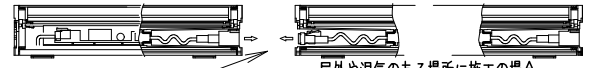
断面図 S=1/2

給電側 側面図 S=1/2 (給電側エンドキャップ取り外し時)

給電側 側面図 S=1/2

※単体取付・連結終端で使用する場合は、送り側エンドカバーに送りコネクタを確実に差し込み付属のネジで本体に固定してください。

突き合わせ連結する場合



エンドキャップを外した状態で、給電コネクタと送りコネクタを確実に接続する。

屋外や湿気のある場所に施工の場合、自己接着テープなどで防水処理を施工ください。

器具間をあけて送り配線する場合



送り配線コネクタ(別売)

器具内にコネクタを押し込み、エンドキャップを付属ネジで固定してください。

給電側コネクタを接続後、給電側エンドキャップを付属のネジで固定してください。

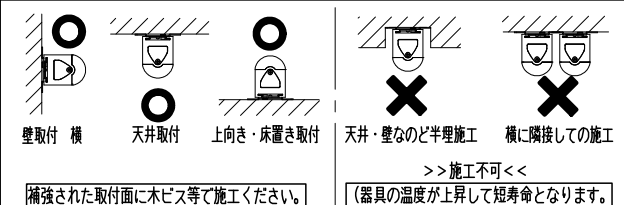
※給電コネクタは、接続ボックスや、アウトレットスイッチボックスの中で電源接続してください。

コネクタ-接続部を連結部中心にして電線などを器具の内に収納ください。

- <別売オプション>
- 給電コネクタ(口出しタイプ) RB-567N(1m)
 - ※電源接続が必要です。
 - 送り配線コネクタ(器具間を離して送り施工する場合に使用) RB-568N(0.2m) RB-570N(1m)

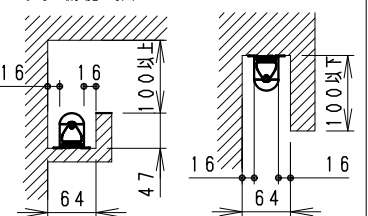
- 直付取付可動アーム RB-550S
- 壁面取付可動アーム RB-551S
- (詳しくは各仕様書をご参照ください)

一般天井・壁取付可能(雨線外での壁面垂直方向取付不可)



補強された取付面に木ビス等で施工ください。

参考 最少施工寸法

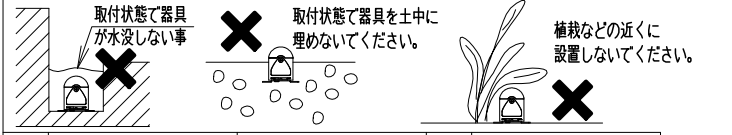


ランプ名	LEDZ アウトドア Linear32 L:1200	屋外・屋内兼用(防湿防雨形 IP54)
配光	拡散配光	(注意:直射日光の当たる部位には取付不可)

LED光源寿命40000時間(JIS C8155:2010に準拠)

器具型番	色温度	演色性(Ra)	周波数(Hz)	定格電圧(V)	入力電流(mA)	消費電力(W)
ERX9454S	ナチュラルホワイト(4000K)	82	50/60	100	205	19.7
ERX9453S	電球色タイプ(3000K)			200	104	19.6
ERX9683S	電球色タイプ(2700K)			242	89	19.8
ERX9452S	電球色タイプ(2500K)					

<連結使用可能台数> 100V時 14台 200V時 28台 242V時 33台(同一長さの器具接続時) L600/L350を接続の場合も同じ台数です。注意 L:350器具の連結は終端1台しかできません。



部品番号	部品名	材質・素材厚	数量	備考
12	取付ネジ	SUS	4	呼び3×20(付属)
11	エンドキャップ固定ネジ	SUS	2	呼び3×5(付属)
10	送り側エンドキャップ	アクリル	1	グレー(付属)
9	給電側エンドキャップ	アクリル	2	グレー(付属/1個は、送り配線コネクタ使用時)
8	送りコネクタ		1	(防水タイプ)
7	給電コネクタ		1	(防水タイプ)
6	固定金具	ステンレス・t1	2	
5	LEDモジュール		1	(LEDモジュール交換不可)
4	電源ユニット		1	(電源内蔵)
3	側板カバー	アクリル	2	グレー
2	側板(防水パッキン内蔵)	アクリル+シリコンゴム	2	乳白(発光部) グレー(取付部)
1	本体(発光部一体)	アクリル	1	乳白(発光部) グレー(取付部)

安全に関するご注意

- この器具は、直射日光の当たる場所では使用できません。誤って使用した場合、樹脂本体の劣化・割れが発生し浸水・火災・感電の原因となります。
- この器具は、5℃~35℃の温度範囲で使用してください。高温で使用すると器具故障の原因となります。
- この器具は、屋内用・屋外用です。温泉・プールなど湯気が直接当たる場所、器具が浸水する場所、厨房・工場などの油分の影響を受ける場所などでは、使用できません。誤って使用した場合、器具の落下及び絶縁不良、感電等の原因となります。
- 特に振動が大きい場所、強い風が当たる場所には使用できません。そのまま使用すると器具落下の原因となります。
- 直付専用器具です。補強の無い天井や壁面・やわらかい天井(ロックウール等)には取付けないでください。指定以外の取付けを行うと、天井材の破損、器具の落下の原因となります。
- 器具の取付けは、取付面の補強材部分に付属のネジを用いて確実に固定してください。取付不備は落下の原因となります。
- 凹凸面のない平面に取付けてください。
- 高温・高湿度(相対湿度94%以上)の場所、狭い空間で使用しないでください。(短寿命となります。)
- 点灯時および点灯中はLED光源を直視しないでください。

※LED素子は白熱灯・蛍光灯などの一般光源に比べバラストがあるため発光色、明るさが異なる場合がありますのでご了承ください。

器具質量 約 0.8Kg

調光不可

拡散配光タイプ

縮尺	1/10
タイプ	L:1200 TYPE
品名	LEDZ アウトドアLinear32

型番	ERX9452S
	ERX9453S
	ERX9454S
	ERX9683S