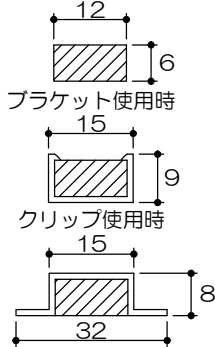
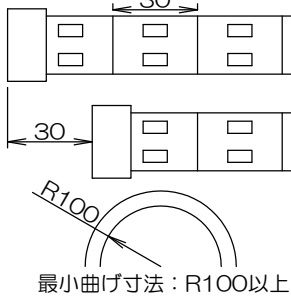


器具サイズ
エンドキャップ・
電源接続コードの寸法は
上図をご参照ください

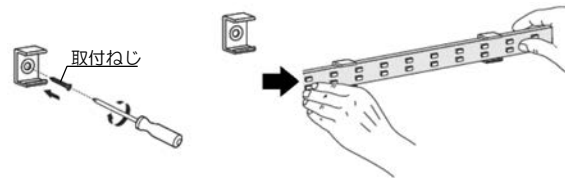
灯体断面



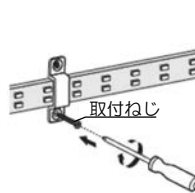
30mm単位で
長さ寸法指定が可能です
但し、器具を切断する場所が
決められているため、
製品のバラつきにより異なる型番でも
器具長が同じになることがあります



●ブラケット(RB-643N)で固定



●クリップ(RB-644N)で固定



- ブラケット・クリップは直線で250~400mm (およそ21~33個)を目安に取付けてください
- 締め付けすぎには注意してください
- 縦向きに設置する場合はエンドキャップ・電源コードに荷重がかからないようにしてください

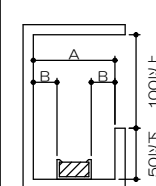
使用上のご注意

- LEDにはバラツキがあるため、同一品番の器具でも発光色、明るさが異なる場合があります。予めご了承ください。
- 照射面距離が近い場合や照射面によって、光のムラが気になる場合があります。予めご了承ください。
- バーコードリーダーを使用する場合は、反応しづらくなる場合がございます。

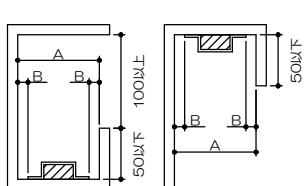
安全に関するご注意

- 一般屋内・屋外用器具です。水中や常時水などにつかる場所や腐食性ガスの発生する場所、振動のある場所では使用できません。LEDの光学性能に影響を与える恐れや劣化・不点灯および故障や絶縁不良による火災・感電・落下の原因となります。
- オプション品取付クリップ・取付レールにて取付ください。必ず適合取付部品を使用して取付ください。指定以外の取り付けを行うと、取付面の破損、器具の落下の原因になります。
- この器具は、-20~40℃の温度範囲で使用ください。高温で使用すると火災の原因となります。
- 取付面が50℃以上になるおそれのある場所での使用はお控えください。
- 安全のために点灯時および点灯中はLED光源を直視しないでください。

最小施工寸法(ブラケット)



最小施工寸法(クリップ)



	A寸法	B寸法
ブラケット(RB-643N)使用時	30mm以上	3mm以上
クリップ(RB-644N)使用時	45mm以上	14mm以上

本製品は受注後に長さを加工致します
接続する灯体長さに合わせて電源ユニットをお選びください
※適合電源ユニット(別売)とは100mm以上離してください
※器具同士を近接して設置する場合はモジュールが接触しないようにしてください

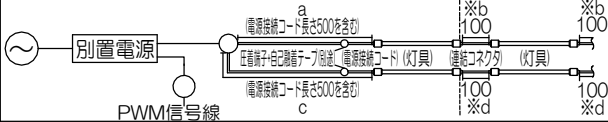
別置電源 ユニット (別売)	入力 電圧	最大接続可能設定値			非調光	調光タイプ	
		モジュール電力最大値 直列接続時 合計	モジュール電力最低値 並列接続時 合計	※ 総配線長 a+b+c+d		PWM 信号制御	無線制御 電源出力側に調光 ユニット取り付け
RX-406N	AC	48W以内	48W以内	3W以上	○	◎ PWM信号入力 調光率5~100%	□ FX-455N 調光率5~100%
RX-405N	100V	72W以内	72W以内	5W以上			
RX-404N	-200V	82W以内	120W以内	7W以上			

※FX-455Nは屋内専用です
※PWM調光コントロールはカタログを参照ください

型番	モジュール 入力電圧	モジュール 入力電流	モジュール 電力	消費 電力
ERX17980□□	DC24V	2.8A	67.1W	75.6W

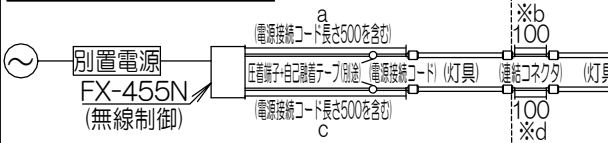
※別途ケーブルを使用して延長する場合、a+b+c+d=4m以内に設定してください。

接続方法 ○非調光・◎PWM信号制御の場合



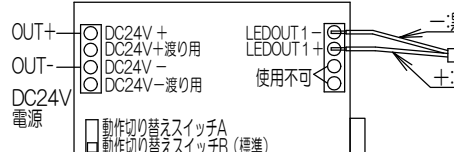
※電源と灯体間を延長する場合、別途ケーブルと圧着端子
+自己融着テープをご用意ください。(総配線長4m以内)
※特注対応にて連結コネクタ(100mmケーブル付き)
を使用して灯具と灯具を連結することができます。(b,d)

接続方法 □無線制御の場合



※FX-455Nは屋内専用です

配線図 FX-455N (DC24V無線調光ドライバー)



ERX17980□□

色温度
4000K : 40
3500K : 35
3000K : 30
2700K : 27
2200K : 22

型番
ERX1798040
ERX1798035
ERX1798030
ERX1798027
ERX1798022

部番	部品名	材質・素材厚	数量	備考
3	電源接続コード	片側口出線仕様 樹脂(白)	1	
2	モジュール	樹脂(透明)	1	
1	エンドキャップ	樹脂(白)	1	

・防湿防雨形 ・PWM調光/無線調光/非調光兼用型
・DC24V 電源ユニット別売(別置形) ・Ra82 ・IP65
・LED光源寿命40,000時間 (JIS C8155:2010準拠)
・LED交換不可

器具質量 0.8kg

R 度 1/2

生産終了品

ENDO