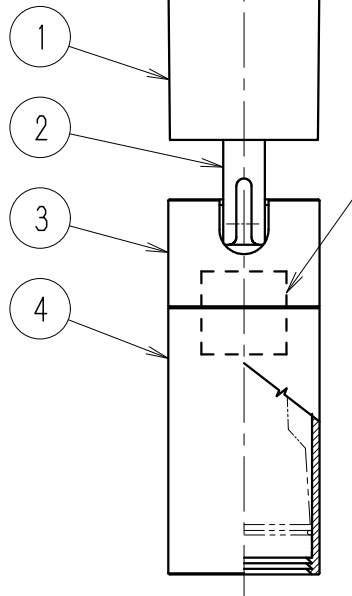
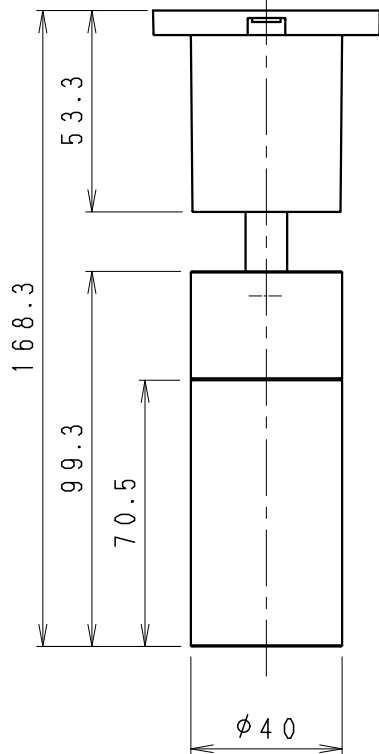
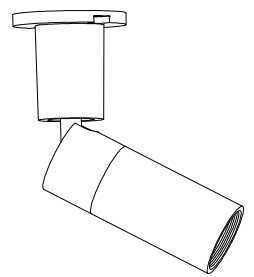
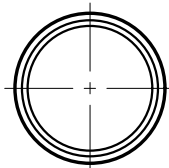
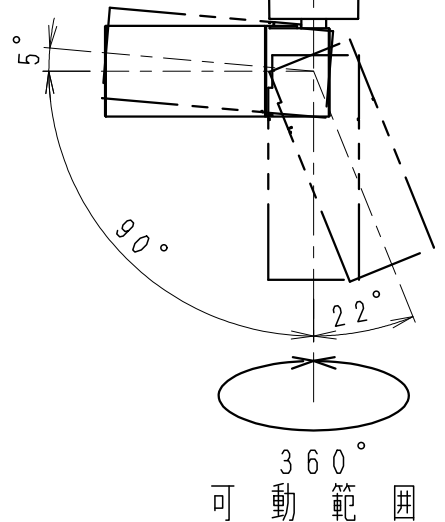


口出し線：器具外150mm



ソケット  
材質：磁器



<オプション>

- ディフュージョンレンズ RB-683F
- ハニカムルーパ RB-684B
- ロングフード RB-685W/B

**使用上のご注意**

- LEDにはバラツキがあるため、同一品番の器具でも発光色、明るさが異なる場合があります。予めご了承ください。
- 照射面距離が近い場合や照射面によって、光のムラが気になる場合があります。予めご了承ください。

**安全に関するご注意**

- 一般屋内用器具です。屋外や水気・湿気のある場所、腐食性ガスの発生する場所、振動のある場所では使用できません。LEDの光学性能に影響を与える恐れや劣化・不点灯および故障や絶縁不良による火災・感電・落下の原因となります。
- 天井面、壁面取付け専用器具です。柔らかい天井には取付けないでください。《床面でのご使用はできません》指定以外の取付けを行うと、天井材の破損、器具落下の原因となります。取付面の補強材のある部分に木ビスで取付けてください。
- この器具は、5～35℃の温度範囲で使用ください。高温で使用すると火災の原因となります。
- 安全のために 点灯時および点灯中はLED光源を直視しないでください。

ランプ型番	配光角	ランプ色	Ra	消費電力	入力電流	調光方式
RAD-841N	狭角(16°)	4000K (ナチュラルホワイト)	Ra83	5.9W	67mA	位相制御
RAD-841W	広角(30°)					
RAD-841F	超広角(48°)					
RAD-842N	狭角(16°)	3000K (電球色)	Ra83			
RAD-842W	広角(30°)					
RAD-842F	超広角(48°)					
RAD-843N	狭角(16°)	2700K (電球色)	Ra83			
RAD-843W	広角(30°)					
RAD-843F	超広角(48°)					
RAD-844N	狭角(16°)	3000K (高演色)	Ra92			
RAD-844W	広角(30°)					
RAD-844F	超広角(48°)					
RAD-845N	狭角(16°)	2700K (高演色)	Ra92			
RAD-845W	広角(30°)					
RAD-845F	超広角(48°)					

LED用ライトコントローラ(位相制御・2線式)

●調光率約5～100%

RX-116WC 接続台数：1～15台 RX-411W 接続台数9～45台  
金属製スイッチボックス単体の場合(詳しくは 調光器仕様図参照)

RX-426N 位相制御ユニット (1～15台)

定格電力(V)	周波数(Hz)	近接照射限度	器具本体質量
AC100	50/60	0.1m	約0.3Kg

・LED光源寿命40000時間(JIS C8155:2010に準拠)

黒・日塗工 N-10・マンセル:N1.0 (近似値)

部番	部品名	材質・素材厚	数量	備考
5				
4	フード	アルミ	1	黒艶消
3	灯体	アルミダイカスト	1	黒艶消
2	アーム	アルミダイカスト	1	黒艶消
1	レンズ	アルミダイカスト	1	黒艶消

2020/06/26 承認 三沢 作成 本木 仕様図 / ISO A4 第三角法 (mm)

縮尺	タイプ	型番
1/3	タイプ - 品名 スポットライト	ERS6370B

ERS6370B-K 株式会社 遠藤 照明