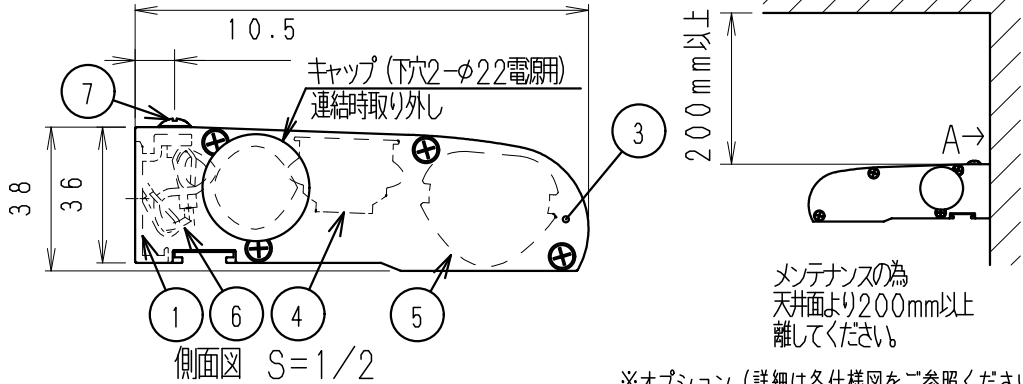
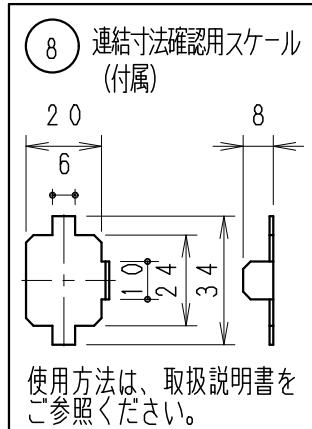
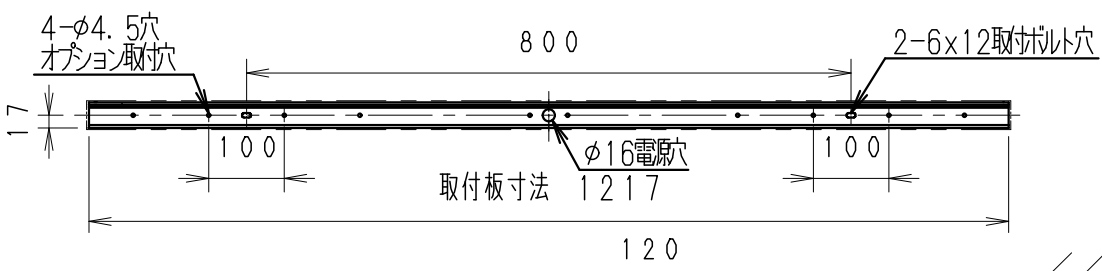


取付寸法 (A→矢視図)



水平・下向き配光専用

※オプション (詳細は各仕様図をご参照ください)
取付用金具 (片面用) RB-614S
取付用金具 (両面用) RB-615S

ランプ名	LEDZ ラインサインポード L1200	屋外・屋内兼用 (防雨形 IP34)		
配光	レクタングル配光			
色温度	電球色 (3000K)			
演色性	Ra82			
定格電圧 (V)	周波数 (Hz)	定格電圧 (V)	入力電流 (mA)	消費電力 (W)
AC100 -242	50/60	100	205	20.5
		200	103	20.1
		242	88	20.4

安全に関するご注意

△ 安全に関するご注意

- この器具は、5℃~35℃の温度範囲で使用してください。高温で使用すると器具故障の原因となります。
- この器具は、屋外・屋内兼用です。温泉・プールなど湯気が直接当たる場所、器具が浸水する場所、厨房・工場などの油の影響を受ける場所などでは、使用できません。誤って使用した場合、器具の落下及び絶縁不良、感電等の原因となります。
- 特に揺動が大きい場所、強い風が当たる場所には使用できません。そのまま使用すると器具落下の原因となります。
- 壁面直付専用器具です。補釘の無い壁面・軽量外壁などには取付けないでください。指定以外の取付を行うと、壁面の破損、器具の落下の原因となります。
- 器具の取付は、取付面の補釘部分に付属のネジまたはアンカーボルト (市販品) を使用して確実に固定してください。取付不備は落下の原因となります。
- 凹凸のない平面に取付けてください。
- 高温・高湿度 (相対湿度94%以上) の場所、狭い空間で使用しないでください (短寿命となります)。
- 海岸より2000m以内の沿岸地域に取付時は、営業所にお問い合わせください。
- 点検時および点検中はLED光源を直視しないでください。

特記事項

・電源内蔵 (100-242V) ・調光不可
LED光源寿命40000時間 (JIS C8155:2010に準拠)
※LED素子は白熱灯・蛍光灯などの一般光源と異なり、点滅による劣化、発色、明るさが異なる場合がありますのでご了承ください。

8	連結寸法確認用スケール	亜鉛鋼板・t1	1	
7	本体取付ネジ	ステンレス・M4x8	4	
6	落下防止ワイヤー	ステンレス・φ1.2	2	
5	LEDモジュール	防水仕様	1	レクタングル配光
4	電源ユニット	防水仕様	1	
3	側板	アルミ	2	タリク柱 (シルバー) x タリク
2	本体	アルミ	1	タリク柱 (シルバー) x タリク
1	取付板	アルミ	1	アルマイト仕上

器具質量 約2.7Kg