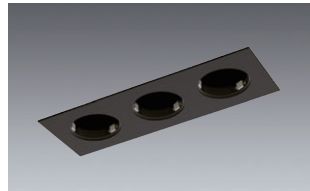
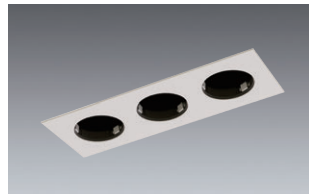


システムダウンライト

LEDZ LAMP JDR-mini series

専用ハウジング

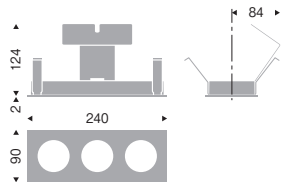
3灯用



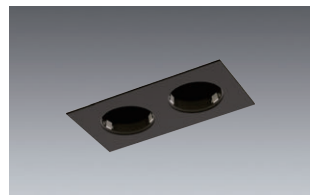
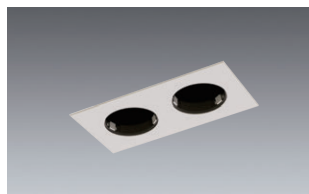
RB-689W (白) **¥12,500**
RB-689B (黒) (灯体ユニット別売)

枠: アルミダイキャスト
 (白艶消/黒艶消)
 重: 0.4kg
 灯体ユニット別売

埋込穴
80×230



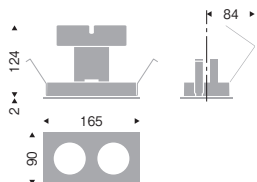
2灯用



RB-690W (白) **¥10,500**
RB-690B (黒) (灯体ユニット別売)

枠: アルミダイキャスト
 (白艶消/黒艶消)
 重: 0.3kg
 灯体ユニット別売

埋込穴
80×155



JDR-mini TYPE

12Vφ35ダイクロハロゲン球 35W 器具相当

灯体ユニット ベースダウンライト

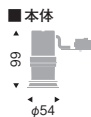


ERD8045S

本体価格 **¥7,700**
 (LEDランプ別売)

消費電力 **4.2W [100V]**
5.9W [100V]

LEDランプ JDR-mini×1 E11 **別売**
 アルミ
 コーン: アルミ (鏡面マット仕上)
 重: 0.2kg
 単体使用不可
 専用ハウジング別売



Synca 調色 **2024年7月発売予定**
12000K-1800K相当 **NEW** **Ra92**

100V **30°** Glare Cut 断熱施工 **不可** LED光源寿命 **40,000h**

[別売] JDR-miniランプ E11/セット価格

無線 調光
Synca JDR-mini ランプ 調色
 調光率: 1~100% **¥12,800**
 セット価格 **¥20,500**

位相制御

JDR-mini ランプ
 調光率: 5~100% **¥5,200**
 セット価格 **¥12,900**

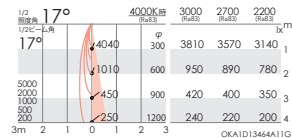
高演色タイプ▶P.582

位相制御(非調光兼用) **Ra83**

JDR-mini ランプ

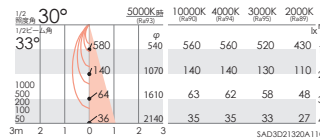
RAD-841N ○ 定格光束: 536lm
 価 5.9w 90.8lm/W
 (4000K 白色)

RAD-842N ○
RAD-843N ○
RAD-953N ○ **NEW**



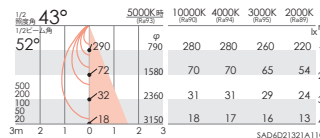
JDR-mini ランプ

SAD-443W 定格光束: 245lm
4.2w 58.3lm/W
 (5000K 星白色 晴)



JDR-mini ランプ

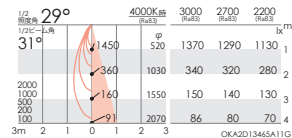
SAD-443F 定格光束: 237lm
4.2w 56.4lm/W
 (5000K 星白色 晴)



JDR-mini ランプ

RAD-841W ○ 定格光束: 482lm
 価 5.9w 81.6lm/W
 (4000K 白色)

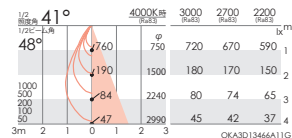
RAD-842W ○
RAD-843W ○
RAD-953W ○ **NEW**



JDR-mini ランプ

RAD-841F ○ 定格光束: 437lm
 価 5.9w 74.0lm/W
 (4000K 白色)

RAD-842F ○
RAD-843F ○
RAD-953F ○ **NEW**



OPTION (ライトコントローラ)

[無線制御]
 Smart LEDZ SYSTEM
 (無線信号制御方式)
 ▶P.28

Smart LEDZ
 Base/Fit/Fit Plus対応
 (位相調光ユニット)
 ▶P.29

[位相制御]
 ライトコントローラ
 (位相制御・2線式)
 ▶P.41

OPTION

ディフュージョンレンズ
RB-683F
¥1,800

ハニカムルーバ
RB-684B
¥5,000

*Syncaランプ組合せ時には使用できません。

位相制御 Smart LEDZ Base/Fit/Fit Plus 無線制御

○ 4000Kナチュラルホワイト 白色 ○ 3000K電球色 ○ 2700K電球色 ○ 2200K電球色

製品の不点灯などの故障に対し、3年間の無償保証に加え、2年間の無償提供をさせていただきます。(一部は5年間の無償提供) 詳しくは「LEDZ安心サポートシステム」▶P.1171をご確認ください。

特別な記載のないものは、写真方向以外の取付けはできません。一部の画像やデータは、色や明るさを表現したシミュレーションです。実際とは異なる場合があります。

カタログ記載の仕様と実際の仕様は異なる場合があります。最新の仕様は公式サイトをご確認ください。LED素子は白熱灯・蛍光灯などの一般光源に比べてバツキがあるため、発光色・明るさが異なる場合があります。ご了承ください。