

CDM-R 35W 器具相当  
1400TYPE

100V 電源内蔵 位相制御 130° 355° LED光源寿命 40,000h

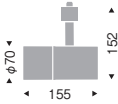


本体価格  
**¥20,800** (電源内蔵)

消費電力  
値 13.8W [100V]  
調光率: 10~100%

LEDモジュール 付  
本体: アルミダイキャスト (白艶消)  
重: 0.6kg  
電源内蔵  
LED交換不可  
※水平方向より上向きに照射する場合、オプションを使用しないでください。

特注対応  
ラインナップ以外の指定色塗装や配光・光色の組み合わせも特注にて承ります。詳しくはお問い合わせください。

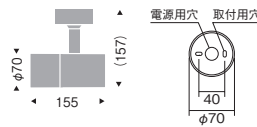
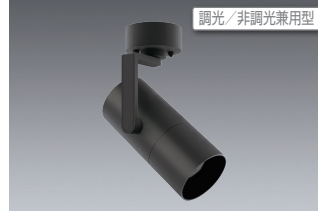


本体価格  
**¥20,800** (電源内蔵)

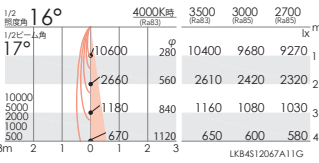
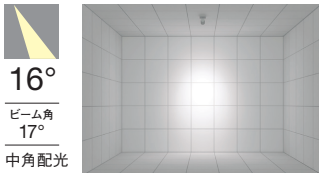
消費電力  
値 13.8W [100V]  
調光率: 10~100%

LEDモジュール 付  
本体: アルミダイキャスト (白艶消 / 黒艶消)  
重: 0.8kg  
任意方向取付可能  
電源内蔵  
LED交換不可  
※水平方向より上向きに照射する場合、オプションを使用しないでください。

特注対応  
ラインナップ以外の指定色塗装や配光・光色の組み合わせも特注にて承ります。詳しくはお問い合わせください。

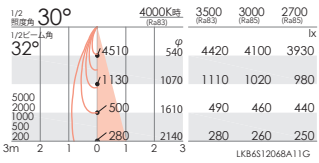
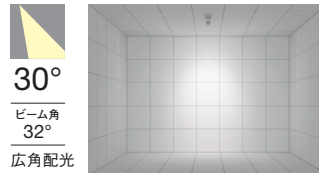


プラグタイプ



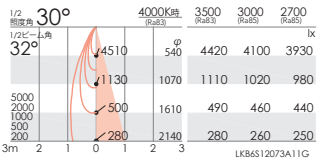
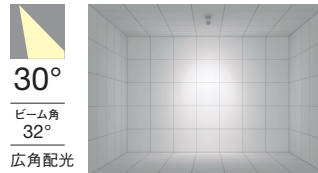
4000K | Ra83 ナチュラルホワイト

ERS5900WB ○  
定格光束: 1353lm  
値 13.8w 98.0lm/W



ERS5901WB ○  
定格光束: 1444lm  
値 13.8w 104.6lm/W

フレンジタイプ



4000K | Ra83 ナチュラルホワイト

ERS5915WB (白)  
ERS5915BB (黒)  
定格光束: 1444lm  
値 13.8w 104.6lm/W

3500K | Ra83 温白色

ERS5902WB ○  
定格光束: 1327lm  
値 13.8w 96.1lm/W

ERS5903WB ○  
定格光束: 1415lm  
値 13.8w 102.5lm/W

3500K | Ra83 温白色

ERS5916WB (白)  
ERS5916BB (黒)  
定格光束: 1415lm  
値 13.8w 102.5lm/W

3000K | Ra85 電球色

ERS5904WB ○  
定格光束: 1230lm  
値 13.8w 89.1lm/W

ERS5905WB ○  
定格光束: 1311lm  
値 13.8w 95.0lm/W

3000K | Ra85 電球色

ERS5917WB (白)  
ERS5917BB (黒)  
定格光束: 1311lm  
値 13.8w 95.0lm/W

2700K | Ra85 電球色

ERS6317WA ○  
定格光束: 1178lm  
値 13.8w 85.3lm/W

ERS6318WA ○  
定格光束: 1257lm  
値 13.8w 91.0lm/W

2700K | Ra85 電球色

ERS6322WA (白)  
ERS6322BA (黒)  
定格光束: 1257lm  
値 13.8w 91.0lm/W

OPTION (ライトコントローラ)

[無線制御]  
Smart LEDZ SYSTEM Smart LEDZ  
(無線信号制御方式)  
▶P.20  
Base/Fit/Fit Plus対応  
(位相制御ユニット)  
▶P.21

[位相制御]  
ライトコントローラ  
(位相制御-2線式)  
▶P.29

OPTION

ディフュージョン  
レンズ  
RB-490F  
¥3,000  
スプレッド  
レンズ  
RB-493F  
¥4,800  
ハニカム  
ルーバ  
RB-487B  
¥4,800

※レンズの併用はできません。  
※レンズは狭角・中角配光での使用をお薦めします。

位相制御 ●グリーン購入法対象機種適合品

この紙面に記載の製品価格に消費税は含まれておりません。  
カタログ表記は、巻頭の「カタログガイド」をご確認ください。  
安全にお使いいただくため、巻末の「ご使用上のご注意」▶A\_19及び「仕様図」「取扱説明書」をご確認ください。

一般屋内専用です。  
湿気、水気のある所や油飛沫・塵埃などが舞う場所ではご使用になれません。  
照明器具には寿命があります。設置して8~10年経つと、外観に異常がなくても内部の変化は進行しています。点検交換してください。