





荒木運輸株式会社 西淀川物流センター
 設計:大和ハウス工業 株式会社
 設備設計:三菱電機冷熱プラント 株式会社
 施工:大和ハウス工業 株式会社

密閉形低温倉庫用ベースライト

ハイパワー4灯用で器具台数**46%削減**

LEDZ TUBE 密閉形低温倉庫用 ベースライト ERK9119N RA-625N×4灯用	95台	46% 削減	175台	従来蛍光灯 密閉型低温倉庫用 FHF32W×2灯用
				
10725.5W (95台)	約 33% 節電		16100W (175台)	
509lx	同等		536lx	

●想定空間サイズ: 間口22.5m×奥行き45.0m×天高 10.0m ●作業面: 0.8m ●反射率: 天井30% 壁30% 床10%
 ●保守率: 蛍光灯器具0.7 LED器具0.9(10,000h経過時) ●設計照度: 500 lx

直付タイプ

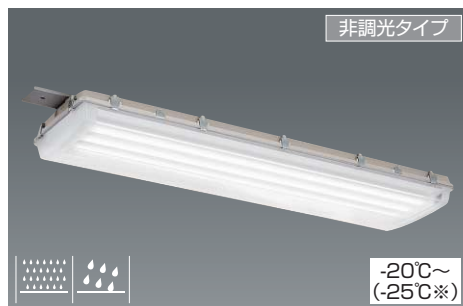
eco green eco 省エネ

200-242V

LED光源寿命 40,000時間

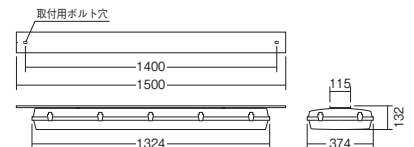
特許出願中

ハイパワータイプ



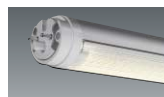
非調光タイプ

本体: 樹脂
 重: 11.2kg
 -20℃~35℃
 116.2W (-20℃時/200V)
 防湿防雨形(IP55)
 調光不可
 キャブタイヤケーブル付 (1.0m)



※使用环境温度が一時的に-25℃まで低下した場合の動作確認をおこなっていただきます。

Ra 82 オプティカルチューブモジュール



意匠登録済
 特許出願中

ERK9119N(本体) <200-242V> ¥46,600
 40Wタイプ専用モジュール×4 **別売**

消費電力 112.9W

セット価格 **¥85,000** 匝
 (電源ユニット内蔵)

<40Wタイプ専用モジュール>

- 昼白色タイプ(5000K)
 RA-625N ¥9,600
- ナチュラルホワイトタイプ(4000K)
 RA-625W ¥9,600

FHF32W×4灯用器具(定格出力)相当

