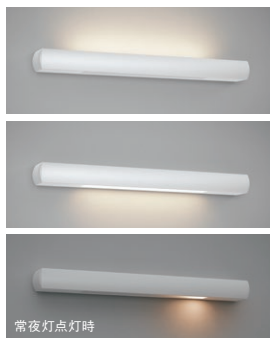
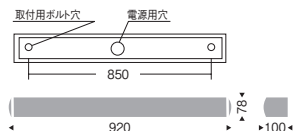


Soft Slim ベッドブラケットライト

CISPR・IEC 準拠

100V

光束維持時間
40,000h
(光束維持率90%)

無線調光

6500K-2700K相当 | Ra82

NEW [2026年1月発売予定]

EFB6596W ¥73,500

(電源内蔵・常夜灯付)

定格光束: 4489lm

S 32.3W 138.9lm/W (5000K時)

PWM制御

3500K | Ra82 温白色

NEW [2026年1月発売予定]

ERB6597W ¥68,500

(電源内蔵・常夜灯付)

定格光束: 4437lm

P 30.4W 145.9lm/W

非調光

3500K | Ra82 温白色

ERB6511W ¥58,500

(電源内蔵・常夜灯付)

定格光束: 3309lm

P 26.8W 123.4lm/W

消費電力

S アッパー	LED 21.4W [100V]
S 読書灯	LED 10.4W [100V]
常夜灯	LED 0.5W [100V]

LEDモジュール 付
白艶消、乳白アクリル
LED交換不可重: 3.6kg
調光率: 1~100%

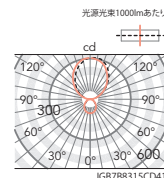
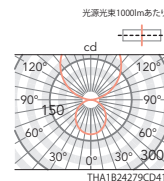
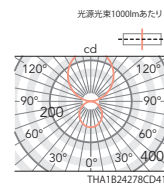
消費電力

P アッパー	LED 20.0W [100V]
P 読書灯	LED 9.9W [100V]
常夜灯	LED 0.5W [100V]

LEDモジュール 付
白艶消、乳白アクリル
LED交換不可重: 3.6kg
調光率: 5~100%

消費電力

常 アッパー	LED 19.6W [100V]
常 読書灯	LED 6.7W [100V]
常 常夜灯	LED 0.5W [100V]

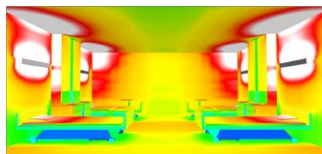
LEDモジュール 付
白艶消、乳白アクリル
調光不可、LED交換不可
重: 3.2kg

OPTION (ライトコントローラ)

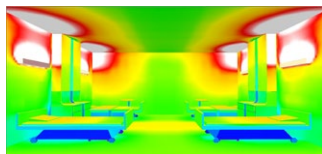
無線制御
Smart LEDZ SYSTEM
(無線信号制御方式)
▶ P.72

照度分布

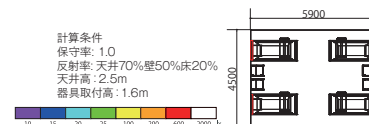
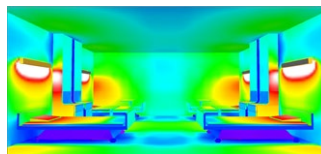
上・下点灯時



上向点灯



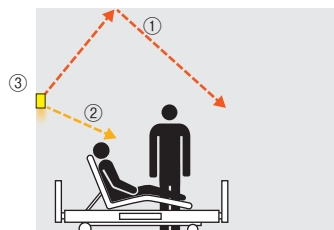
下向点灯時



Smart LEDZシステムで個別コントロール

【調光調色使用例】

- ① 間接アッパーライトによるベースライトは、一日の外光変化に合わせて明るさと光色をスケジュール運転。施設側での一括管理 (ナース管理) がおすすめです。
- ② パーソナル向けとなる読書灯は使用者の好みに合わせ、明るさや光色をハンディリモコンで選択。
- ③ 常夜灯は使用者が壁スイッチで操作。



--- ナース管理 (自動スケジュール管理)
--- 個人管理 (ハンディリモコン)

【操作デバイスおすすめ例】

ナース管理

- ① Smart LEDZ
ゲートウェイパネル

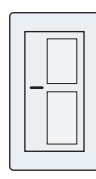


個人管理

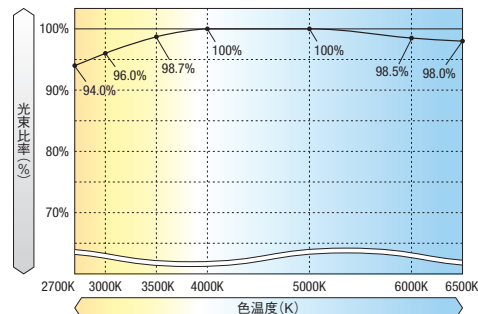
- ② Smart LEDZ
ハンディリモコン



- ③ 壁スイッチ
(市販)



【調色による光束比率】



※5000K時を100%とした時の調色による光束変化率を表しています。
※比率の曲線はイメージです。器具種類や調光率によって若干の
バラツキがあります。
※LEDの特性上、10%以下の調光率では光色のバラツキが大きくなる
ことがあります。

非調光 S Smart LEDZ Base/Fit/Fit Plus 無線制御 P PWM信号制御 CISPR・IEC 準拠 CISPR 11・15・22、IEC61547規格に準拠

製品価格に消費税は含まれておりません。
※製品を安全にお使いいただくため、「仕様図」「取扱説明書」を
必ずご確認ください。

※一般屋内専用です。湿気・水気のある所や、油飛沫・塵埃の舞う場所では
ご使用になれません。
器具を設置して8~10年経つと、外観に異常がなくても内部の劣化は
進行しています。点検・交換してください。

無線モジュールは使用環境により最大通信可能距離を満足できないことが
あります。詳しくは弊社ホームページ<https://www.endo-lighting.co.jp/products/pickup/smart-ledz/>に記載の「通信について」をご確認ください。