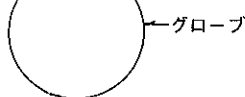
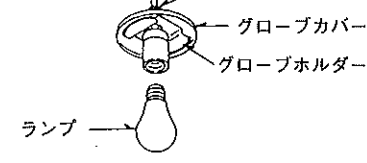
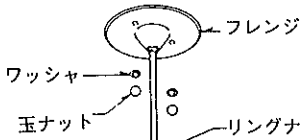
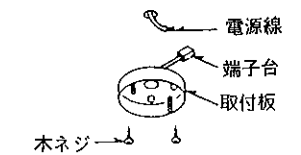


EP-9155BB・WA EP-9156BB・WA

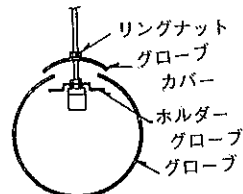
◆各部の名称 この図は一部省略削除した共通部品図です

■ EP-9155BB・WA
■ EP-9156BB・WA



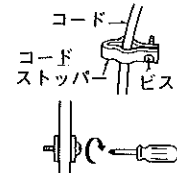
■ グローブの取付方法

● グローブをグローブホルダーとグローブカバーの間にいれリングナットで取付けてください。

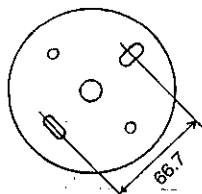


■ コード長さ調整方法

● コードストッパーのビスを緩めてご希望の長さの所へ持って行き、しっかりと固定してください。



◆ 取付寸法



品番	適合ランプ
EP-9155BB・WA	電球型蛍光灯 EFA 15W形×1 E-26 球付 (乳白普通球110V100W形 E-26もご使用になれます(球別))
EP-9156BB・WA	電球型蛍光灯 EFA 25W形×1 E-26 球付 (乳白普通球110V150W形 E-26もご使用になれます(球別))

⚠ 適合ランプ以外のランプは、絶対に使用しないでください。火災・器具故障の原因となります。

⚠ ランプ交換時は、必ず電源を切ってください。感電の原因となります。

◆ 取付方法

1. 安全確保の為、電源ブレーカーを遮断してください。

⚠ 感電の原因となります。

2. 器具重量に耐える様、天井の取付部の強度を確保してください。

⚠ 取付けの強度が不十分な場合、落下の原因となります。

3. 取付金具の電源穴に電源線を通し、取付金具を天井面に木ネジ2本で固定してください。

⚠ 取付けが不十分な場合、落下の原因となります。

4. 器具のリード線を好みの長さに切断後、コードストッパーで固定して、電源線を結線してください。

⚠ 接続不完全の場合、漏電・火災の原因となります。

5. フランジを押し上げ取付板にワッシャーと玉ナット2個で固定してください。

⚠ 取付けが不十分な場合、落下の原因となります。

6. ランプを確実に取り付けてください。

⚠ ガラス管を強く握ったり、ひねったりしますと、破損・怪我の原因となります。ていねいに扱ってください。

⚠ 点灯中や、消灯直後にランプを素手でさわりますと、やけどの原因となります。消灯後20分後にしてください。

7. ガラスグローブをグローブホルダーとグローブカバーの間にいれリングナットで取り付けてください。

⚠ 取付けが不十分な場合、落下の原因となります。

■ 清掃方法について

⚠ 注意 必ず電源を切ってください。感電の原因となります。

● 中性洗剤をつけ、よく絞ってから拭きとり、乾いた布で仕上げてください。

● シンナーやベンジンなど揮発性のものまたは酸性、アルカリ性の洗剤で拭いたり、殺虫剤をかけたりしないでください。

● 電気工事が必要な場合は、電気工事に依頼してください。

アフターサービスおよび転居や他の地域へのご贈答の場合は、お買い上げの販売店か、最寄営業所へお問合せください。