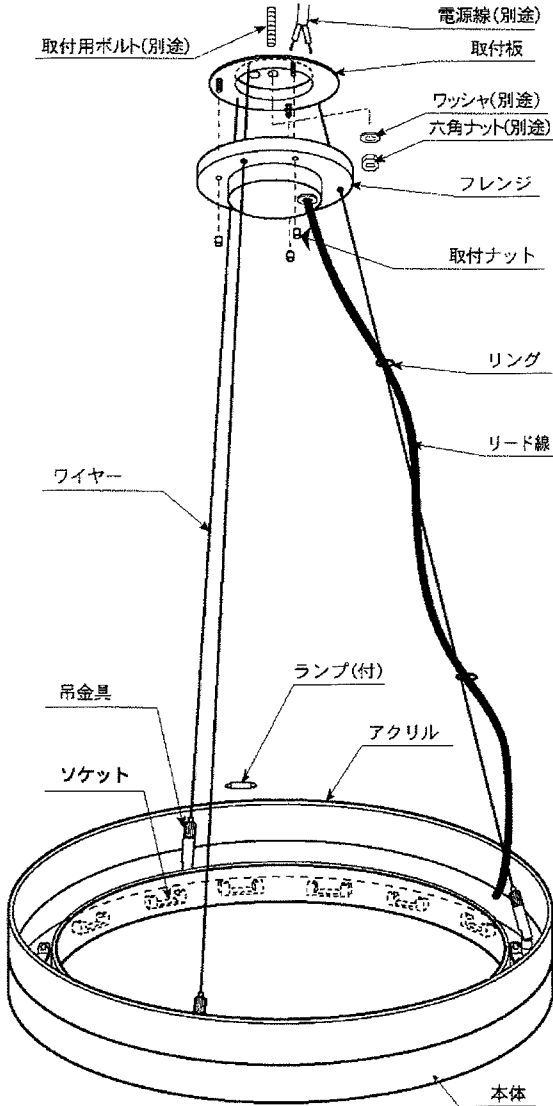


◆ 型番

EC-2124S, EC-2125S

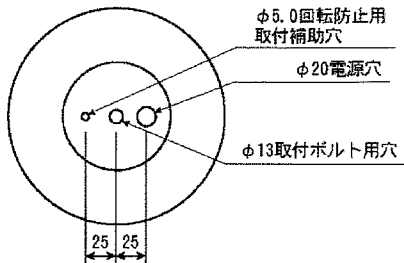
◆ 各部の名称

この図は一部省略抽象した共通部品図です。



※4灯直列配線の4回路仕様になっていますので、1つのランプが切れると4つのランプが消えます。

◆ 取付寸法



◆ 取付方法

※アクリルを掴んでの持ち運びはおやめください。落下する可能性があります。

1. 安全確保の為、電源(ブレーカー又は壁スイッチ)を遮断してください。

⚠ 感電の原因となります。

2. 器具重量に耐えるよう、天井面の取付部を確保してください。

⚠ 強度不足ですと、落下の原因となります。

3. 取付板の電源穴に電源線を通し、取付板を取付用ボルトに、ワッシャと六角ナットで確実に固定してください。

⚠ 取付部の強度が不十分な場合は、器具落下の原因となります。

4. 電源線とリード線を結線してください。

⚠ 接続不完全や容量オーバーの場合、火災・漏電・器具故障の原因となります。

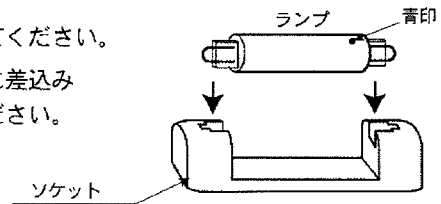
5. フレンジを取付板にセットし、取付ナットで確実に固定してください。

⚠ 取付に不備があると、落下の原因となります。

◆ ランプ交換方法

1. ランプは上に抜いてください。

2. ランプをソケットに差込み  
確実に取付けてください。



⚠ ガラス管を強く握ったり、ひねったりしますと、破損・怪我の原因となります。ていねいに扱ってください

⚠ 点灯中や、消灯直後にランプを素手でさわりますと、やけどの原因になります。消灯後20分後にしてください。

※ランプの特性上、青印を上向きにセットしてください。

◆ 適合ランプ(球付)

ミニキセノン球 5W

型番	定格	ランプ定格
EC-2124S	100V80W	ミニキセノン球25V5W×16個
EC-2125S	100V120W	ミニキセノン球25V5W×24個

⚠ 適合ランプ以外のランプは絶対に使用しないでください。火災・器具の故障の原因になります。

⚠ ランプ交換の時は必ず電源を切ってください。感電の原因となります。

■ 清掃方法について

⚠ 注意 必ず電源を切ってください。感電の原因になります。

- 中性洗剤をうすめ布につけ、よく絞ってから拭き取り、その後乾いた布で仕上げてください。
- シンナーやベンジンなどの揮発性のものまたは酸性、アルカリ性の洗剤で拭いたり、殺虫剤をかけたりしないでください。

● 電源工が必要な場合は、電器工事店に依頼してください。

アフターサービスおよび転居や他の地域へのご贈答の場合は、お買い上げの販売店か、最寄営業所へお問い合わせください。