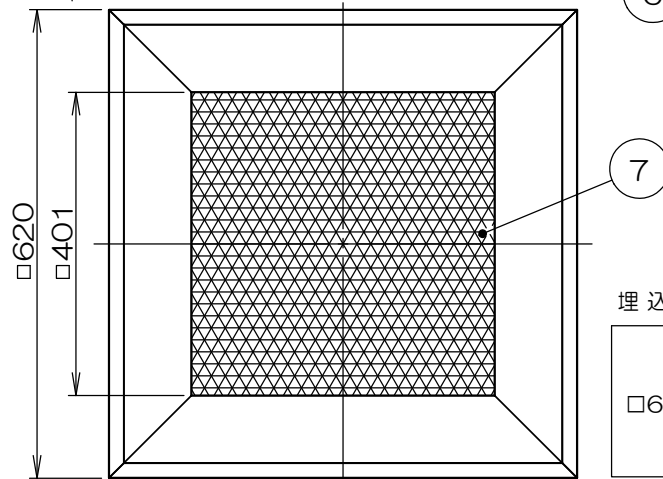
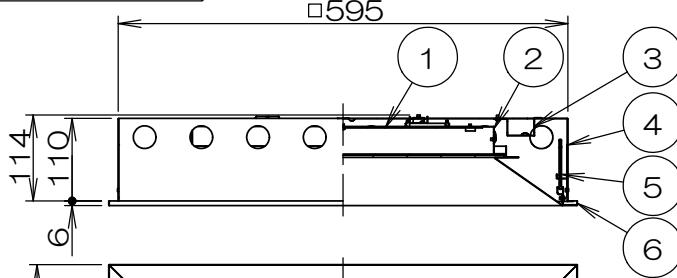
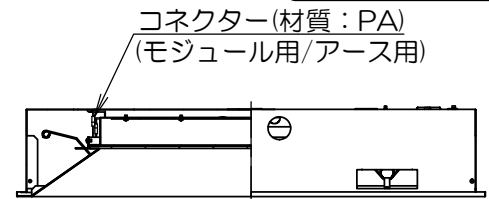
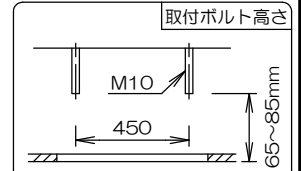
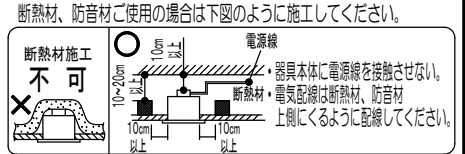
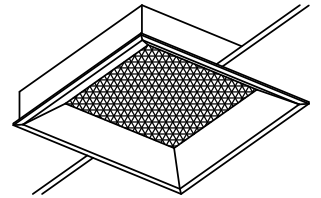
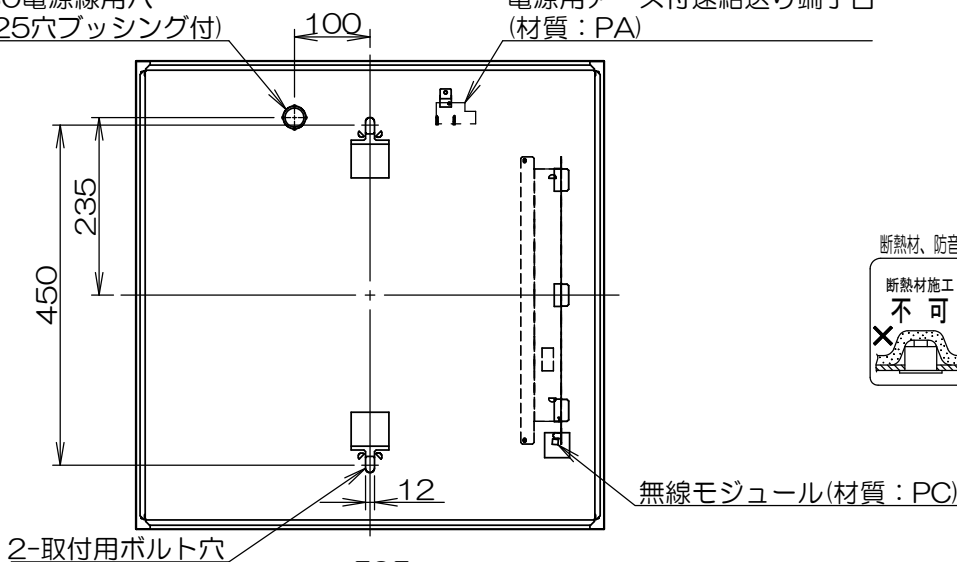


φ30電源線用穴
(φ25穴プッシング付)

電源用アース付速結送り端子台
(材質:PA)



無線調光タイプ
(Smart LEDZ Fit/Fit Plusシステム適合)

- 調光率1~100%(無線信号制御方式)
- 適合システム機器に関してはカタログを参照ください。
- その他の調光制御システム(旧Smart LEDZを含む)では使用できません。
- 通信距離 見通し半径25m以内

※設置環境により25m以内でも通信できない場合がありますので施工前に確認ください。

△安全に関するご注意

- ・天井埋込専用器具です。断熱施工天井では使用できません。
- ・傾斜天井・凹凸のある天井・やわらかい天井には取付けないでください。指定以外の取付けを行うと、天井材の破損、器具の落下の原因となります。
- ・取付けは必ずボルト長さの指定寸法で施工してください。(必ずダブルナット・平座金・ハネ座金(別途)で施工ください。指定以外の取付けを行うと、火災・落下の原因となります。)
- ・この器具は、5℃~35℃の温度範囲でご使用ください。高温で使用すると不点、火災の原因となります。
- ・一般屋内用器具です。屋外や水気・湿気のある場所、腐食性ガスの発生する場所、振動のある場所では使用できません。LEDの光学性能に影響を与える恐れや劣化・不点灯および故障や絶縁不良による火災・感電・落下の原因となります。
- ・特に振動の激しい場所、強い風が当たる場所には使用できません。そのまま使用すると器具落下の原因となります。
- ・電源線、アース線を端子台へ確実に接続してください。アースが不完全な場合には感電の原因となります。
- ・端子台の送り容量は15A以下でご使用ください。
- ・コネクターの接続は確実に接続ください。
- ・取付ハネは確実に本体に引っ掛けてください。
- ・安全のために点灯時および点灯中はLED光源を直視しないでください。

定格電圧 (V)	入力電流 (mA)	消費電力 (W)	器具光束 (lm)	消費効率 (lm/W)	Smart LEDZ Fit (無線調光) (調光率1~100%)
AC100	501	49.6	6030	122.3	
AC200	251	49.3			
AC242	213	49.9			

※LED光源について

LED素子は白熱灯・蛍光灯などの一般光源に比べバツキがあるため、発光色・明るさが異なる場合がありますのでご了承ください。

※電源スイッチを入り切りした時に、一瞬明るく光った後で調光、点灯状態になる場合があります。

※電源をOFFしているにも関わらず微小点灯する場合がありますため、200V回路の場合は両切りスイッチを使用し、100V回路の場合は電圧線が切られていることをご確認ください。

枠:白 日塗工:N-93・マンセル:N9.3(近似値)

部番	部品名	材質・素材厚	数量	備考	器具質量	R度	承認 検印 作成		
7	アクリルパネル	PMMA・t1.4 t3.0	2	乳白 プリズムパネル	特記事項 ・Synca(調光調色)専用器具 ・LED光源寿命40,000時間 (LED光源寿命はJIS C8155:2010に準拠、光束維持率70%以上)	-	三	沢	青
6	枠	鋼板・t0.5	1	白					
5	枠取付バネ	鋼線・φ1.6	4		適合ランプ 球付	-	三	沢	青
4	本体	鋼板・t0.6	1						
3	電源ユニット		1	(100V-242V)	・FHP32W×3灯相当LEDモジュール(交換不可) ・超広角タイプ ・調光調色タイプ(12000K-1800K・カラー調光) ・Ra92(10000K~2700K時)	1/10	三	沢	青
2	反射板	鋼板・t0.5	1	白					
1	LEDモジュール		1	LEDモジュール交換不可	W・数	1/10	三	沢	青
部番 部品名 材質・素材厚 数量 備考 器具質量 7.5kg									

