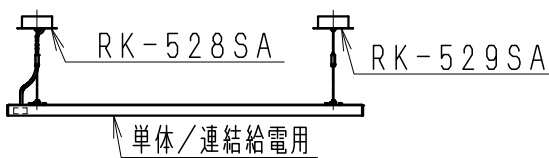


単体取付ピッチ (S=1/25)

700~980



連結取付ピッチ (例) 3台連結時 (S=1/25)

(1080)

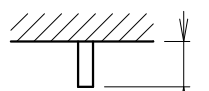
1178

(1080)



適合灯体型番	
単体/連結給電用	連結中間/終端用
ERX9139S	ERX9141S
ERX9140S	ERX9142S
ERX9145S	ERX9147S
ERX9146S	ERX9148S
ERX9151S	ERX9153S
ERX9152S	ERX9154S

取付ボルト高さ



20 mm以内

※アンカーボルト使用時

8	ワイヤー式	ステンレス・φ1.2	1	
7	バランス調節ネジ	ステンレス・M8	1	
6	ワイヤーアジャスター	シンチュウ	1	ニッケルメッキ
5	フレンジ固定ナット	シンチュウ・M10	1	ニッケルメッキ
4	引掛金具	亜鉛鋼板・t1.2	1	
3	フレンジ	鋼板・t1.0	1	夕川社(シルバー夕川)
2	取付ナット	シンチュウ・M4	2	ニッケルメッキ
1	取付板	鋼板・t1.2	1	黒艶消
部番	部品名	材質・素材厚	数量	備考

特記事項
・直付タイプ

適合ランプ

W・数

器具質量

約 0.5 Kg

尺度

1/4

型番

RK-529SA

承認	検印	作成
三沢	村山	中野

