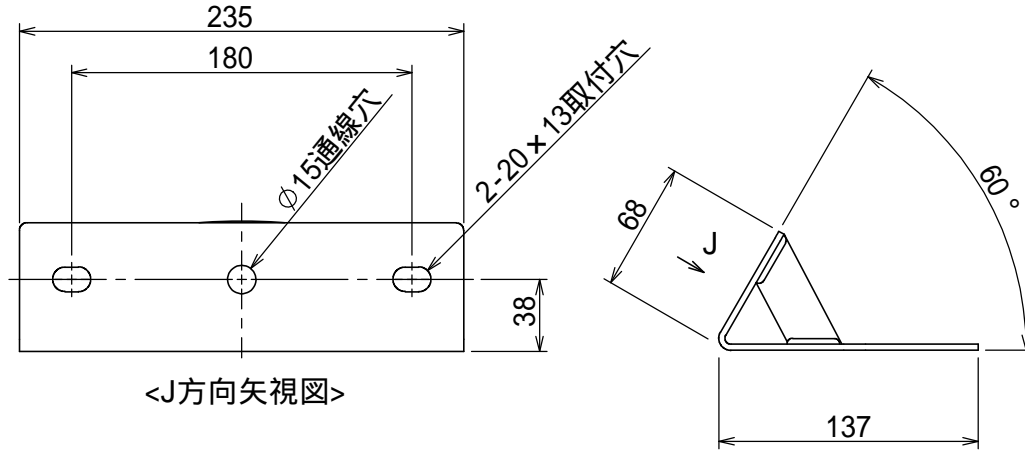
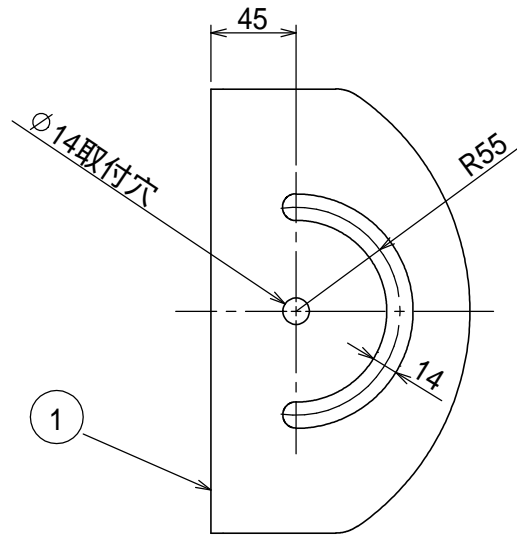


照明器具消費電力は JIS C 8105-3 の試験方法による



<J方向矢視図>



| | | | | | | | | |
|----|-----|---------|----|---------|---------------------------------|----------|----------------------------|--|
| 7 | | | | | 適合器具 | | 型番 RB-681N | |
| 6 | | | | | ERS6371S ~ ERS6379S | | | |
| 5 | | | | | ERS6055H/W ~ ERS6057H/W | | | |
| 4 | | | | | ERS6271H/W ~ ERS6273H/W | | | |
| 3 | | | | | ERS5026HA/SA/W ~ ERS5027HA/SA/W | | | |
| 2 | | | | | ERS5199HA/W ~ ERS5204HA/W | | | |
| 1 | 本体 | 鋼板 t3.2 | 1 | 溶融亜鉛メッキ | ERS5030HA/SA/W ~ ERS5031HA/SA/W | | | |
| 部番 | 部品名 | 材質・素材厚 | 数量 | 備考 | 器具質量 | 約 1.1 Kg | 承認 検印 作成 三 本 中 沢 木 原 | |
| | | | | | | | 尺度 1/4 | |