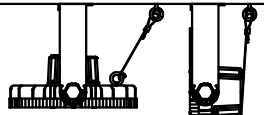
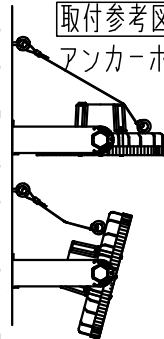


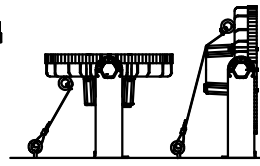
天井取付 (傾斜天井含む)



壁面取付 (取付面強度必要です。)

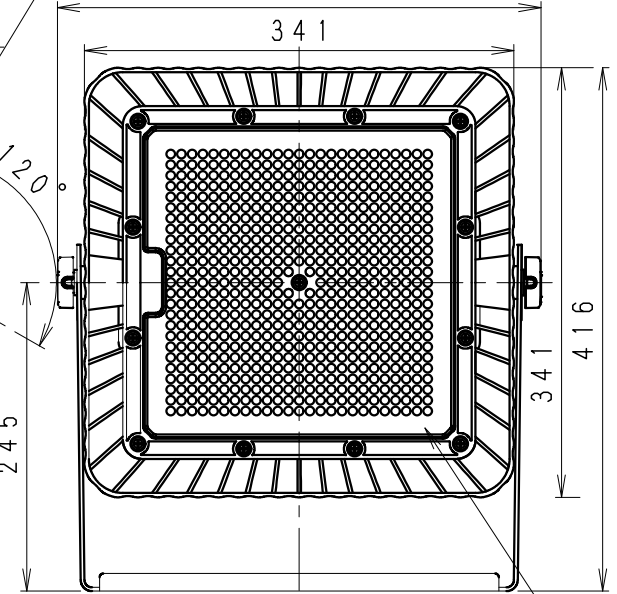
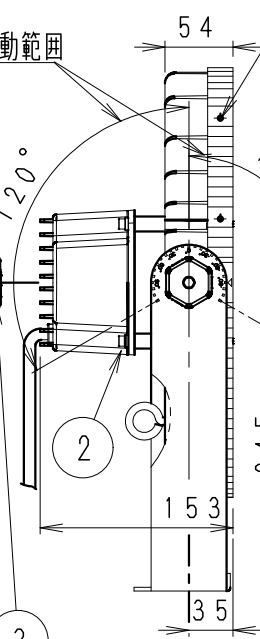
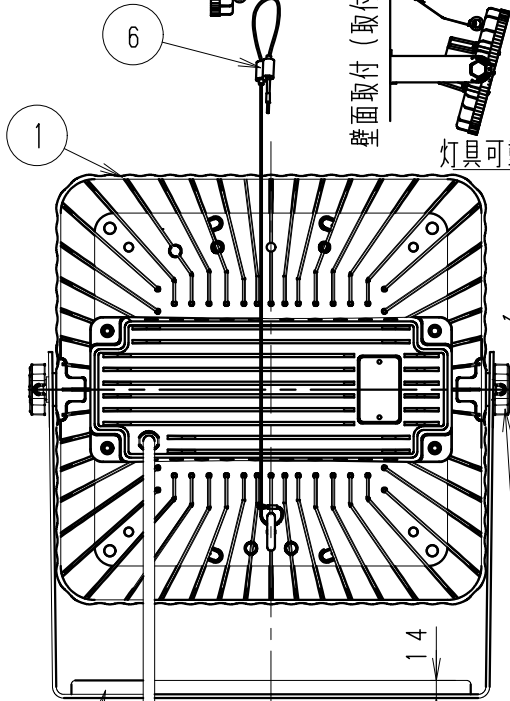
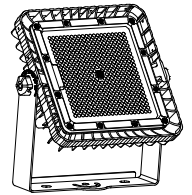
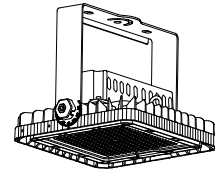


取付参考図 必ず 落下防止ワイヤーを施工ください。
アンカーボルトでご施工ください。



据え置き取付

8-M4オプション取付穴 (387)



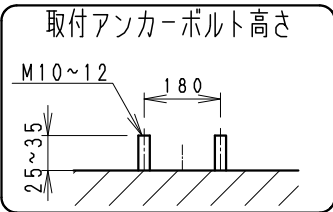
L: 黒
N: 白
E: 緑

器具外 約1200mm
2PNCT (1.25mm²) 3芯 φ9 黒
(必ず防水型の電源ボックス等で電源電線に接続してください。)

小動物・鳥 (カラス) などの捕食によるケーブル
損傷防止の為、配線管などで保護してください。

オプション

個々の組合わせ仕様図は、営業所にお問合せください。



取付アンカーボルト高さ

M10~12
180
25~35

- 遮光フード RB-694S
- ポールヘッド1灯用 RL-836S
- RL-837S
- ポール多灯用取付アーム RL-803S

※LED素子は白熱灯・蛍光灯などの一般光源に比べ、バランキがあるため
発光色、明るさが異なる場合がありますのでご了承ください。

適合ランプ	LEDZ FLOOD 40000lm 昼白色タイプ (5000K) Ra70	角アーム取付用ジョイント RL-841N
配光	広角配光タイプ	架台取付用ジョイント RB-681N
器具質量	7.2kg	

定格電圧 (V)	周波数 (Hz)	入力電圧 (V)	入力電流 (mA)	消費電力 (W)	接続台数 (20Aブレーカー使用時)
AC100-242	50/60	100	2542	251	6台まで
		200	1217	241	5台まで
		242	1014	241	5台まで

部番	部品名	材質・素材厚	数量	備考
6	落下防止ワイヤースット	ステンレスφ2	1	
5	前面カバー	P C	1	透 明 消
4	ア	ステンレス・t3	1	メッキ仕上げ(シルバー)
3	ツ	アルミダイキャスト	2	メッキ仕上げ(シルバー)
2	電源BOX	アルミダイキャスト	1	メッキ仕上げ(シルバー)
1	本体	アルミダイキャスト	1	メッキ仕上げ(シルバー)

安全に関するご注意

- この器具は、-25℃~+40℃の温度範囲でご使用ください。
(一時的な温度上昇においては+50度まで使用可能です。)
高温で使用すると火災の原因となります。
- この器具は防湿仕様用と耐塩仕様用です。
一部 油などのミスト成分の多い場所、粉じんが堆積する場所ではご使用できません。
- 天井直付けの場合、器具の取付けは凹面の平面上に取付けてください。天井の強度が十分にある場所に取付けてください。(P180取付用ボルト穴で施工してください。オプション用穴でのボルト施工は行わないでください。)電線の接続は電源ボックスなどの中で接続ください。
- 壁面取付けの場合、壁面の強度が十分にある場所に取付けてください。
(P180取付ボルト穴で施工してください。オプション用穴でのボルト施工は行わないでください。)必ず電源線が防水電源ボックスなどで接続してください。
- 床直付けの場合 浸水しない場所に取付けてください。草木が覆いぬぐらならない事土中に埋め込んでください。取付ボルトは必ず基礎部分に固定してください。
電源線の接続は必ず防水ボックスなどの中で結線してください。
- オプションへの取り付けの場合 取付内容に従ってください。
(注意 取り付け方向が限定される場合があります。)
- 振動や衝撃の影響を受ける場所には取り付けしないでください。
- 点灯時および点灯中はLED光源を直視しないでください。

特記事項

- 電源内蔵 (100-242V) ・調光不可
- 防湿防雨形 (IP65)
- LED光源寿命60000時間
(JIS C8155:2010に準拠)
- LEDモジュール交換不可

※受圧面積

正面: 0.1235m²
側面: 0.0461m²

100V垂直下向き取付時
(下向き ±45度まで 照射角度: 5°~14°)
の場合 電源寿命40000時間となります。

生産終了品