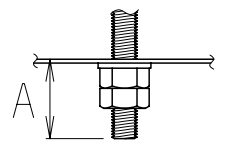
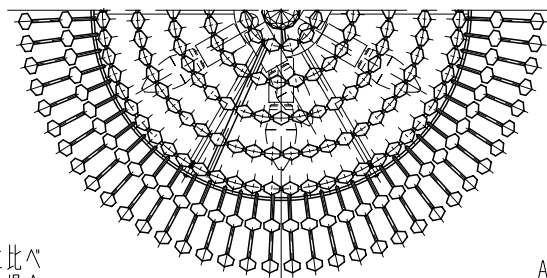


取付面寸法図 S=1/6



取付ボルトの器具内寸法

A寸法は、20mmを超えないようにしてください。

◇LED光源について

- ・LED素子は白熱灯・蛍光灯などの一般光源に比べバラツキがあるため、発光色、明るさが異なる場合がありますのでご了承ください。
- ・パイロットランプを内蔵したスイッチとの組合せでは、LEDが完全消灯しない場合があります。
- ・ラジオやテレビなどの音響機器の近くで点灯しますと、雑音が入ることがありますのでご注意ください。
- ・赤外線リモコンを採用したテレビなどの近くで点灯しますと、誤動作する場合があります。

RAD-426L (LDC5L-E12/C/S) × 9				
定格電圧 (V)	周波数 (Hz)	消費電力 (W)	入力電流 (mA)	調光 対応
AC100	50/60	45.0	810	不可

7	飾り	クリスタルガラス	343	透	明	特記事項 ・( )内寸法は手作り品の為バラツキがあります。 ・手作り品の為、寸法、色味、模様異なります ・ボルト吊専用型 ・設計寿命：約40,000h ・調光不可  適合ランプ LEDZ LAMP RAD-426L (LDC5L-E12/C/S) クリアタイプ Ra80 電球色タイプ (2700K) 口金：E12  球付 W・数 5.0 W × 9 器具質量 約 14.5 Kg	型番	ERP7180K
6	枠	鋼棒 (t3.0)	1	24	金メッキ			
5	本体	鋼板 (t1.6)	1	24	金メッキ			
4	スクリュージョイント	鋼 (φ5.0)	2	24	金メッキ			
3	チェーン	鋼 (φ4.0x39x18x20割)	1	24	金メッキ			
2	フレンジ	鋼板 (t0.6)	1	24	金メッキ			
1	取付板	鋼板 (t1.8)	1	亜鉛	メッキ			
部番	部品名	材質・素材厚	数量	備考	器具質量	W・数	1/8	不 認 検 印 作 成 生 産 終 了 品 水 田 洋 行

