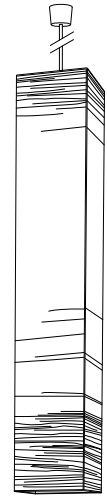
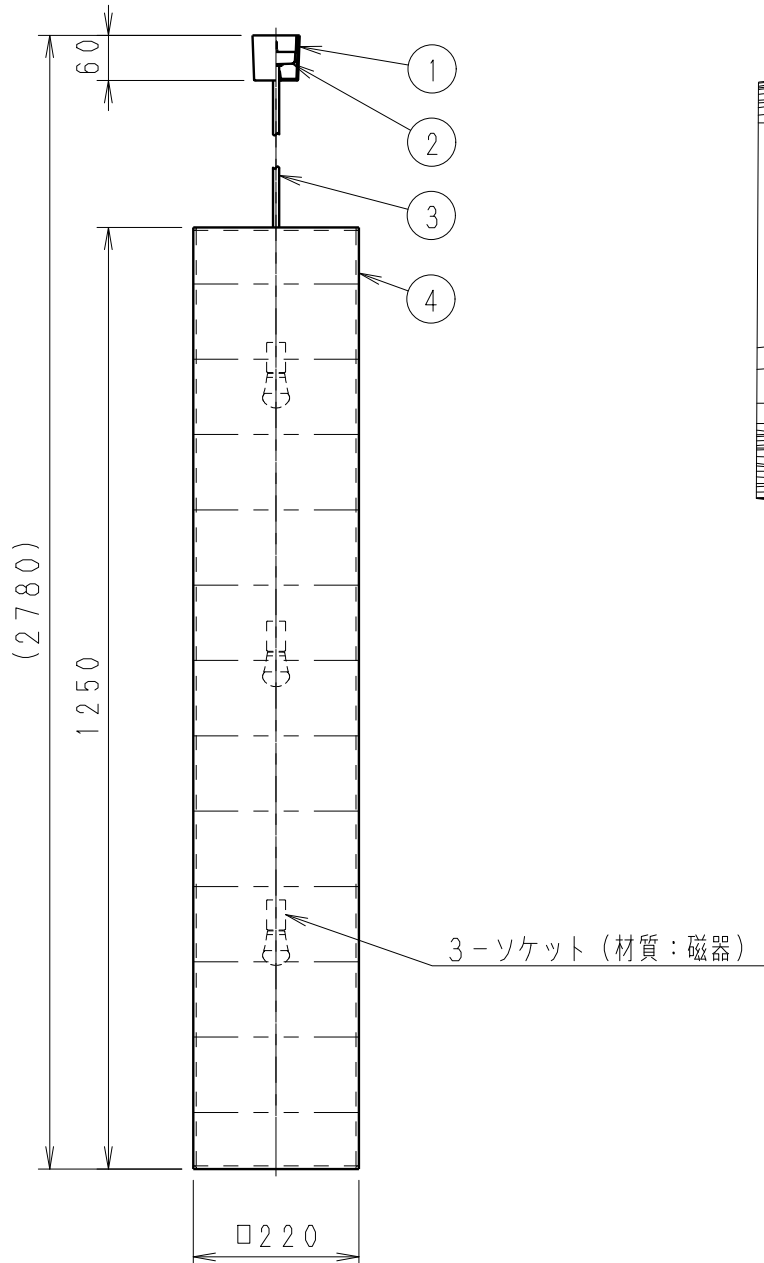
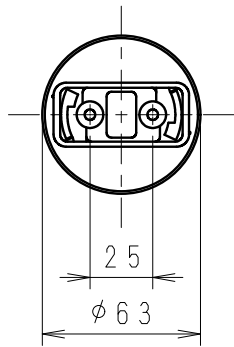


取付面寸法図 1 / 3



◇LED光源について

- ・LED素子は白熱灯・蛍光灯などの一般光源に比べバラツキがあるため、発光色、明るさが異なる場合がありますのでご了承ください。
- ・パイロットランプを内蔵したスイッチとの組合せでは、LEDが完全消灯しない場合があります。
- ・ラジオやテレビなどの音響機器の近くで点灯しますと、雑音が入ることがありますのでご注意ください。
- ・赤外線リモコンを採用したテレビなどの近くで点灯しますと、誤動作する場合があります。

RAD-427L (LDA5L-H-E17/S) × 3				
定格電圧 (V)	周波数 (Hz)	消費電力 (W)	入力電流 (mA)	調光対応
AC100	50/60	15	270	不可

7					特記事項 ・角型引掛シーリング付 ・コードハンガー付 ・手造り品の為、寸法・色味・模様が多少異なります ・調光不可 ・設計寿命：約40,000h	型番 ERP7118N
6						
5						
4	セード	和紙	1	柳絞り加工		
3	丸打コード	布・FPゴム絶縁	1	黒 (0.75mm ² ×2芯)	適合ランプ LEDZ LAMP RAD-427L (LDA5L-H-E17/S) フロスト Ra80 電球色タイプ (2700K) 口金：E17	承認 検印 作成 生産終了品 水田野
2	フレンジ	樹脂 (PP)	1	黒	球付	
1	引掛シーリングキャップ	ユリア	1		W・数 5.0W × 3	尺度
部番	部品名	材質・素材厚	数量	備考	器具質量 約 2.0 Kg	1/10

