

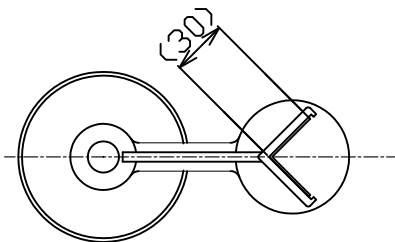
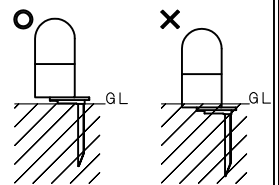
LED光源について

・LED素子は白熱灯・蛍光灯などの一般光源に比べバラツキがあるため、発光色・明るさが異なる場合がありますのでご了承ください。

△安全に関するご注意

- ・この器具は、5℃~35℃の温度範囲でご使用ください。高温で使用すると火災の原因となります。
- ・この器具は屋外用です。浴室やプールなどの湿気が多い場所、湯気が直接当たる場所、粉塵・腐食性ガスが発生する場所、油分の影響を受ける場所では、使用できません。誤って使用の場合、器具の落下及び絶縁不良、感電等の原因となります。
- ・やわらかい土壌や砂地などに施工の場合は、砂利などで土壌改良を行ってください。水の溜まりやすい場所・植木などの生い茂る場所には設置しないでください。(器具の転倒や水の浸水の原因となります。)
- ・必ず垂直方向に施工ください。(斜め使用などにより浸水の原因となります。)
- ・アース線により器具本体とアース施工を実施してください。
- ・Uキャップ(コンセントプラグ)接続のコンセント回路には必ず漏電ブレーカーを施工ください。(感電・火災の防止の為)
- ・Uキャップ(コンセントプラグ)接続のコンセントは 雨線内に設置してください。
- ・点灯時および点灯中はLED光源を直視しないでください。

スパイクのペダル部が地上に出るように、土に埋め込んでください。



RAD-715L (LDA4L-G-E17) ×1

定格電圧 (V)	周波数 (Hz)	入力電圧 (V)	入力電流 (mA)	消費電力 (W)	調光対応
AC100V	50/60	100	75	4.2	不可

ダークグレー 日塗工 : N-20・マンセル : N2 (近似値)

部番	部品名	材質・素材厚	数量	備考	特記事項	適合ランプ	型番
7					特記事項 ・防雨形 ・調光不可・アース工事が必要です ・キャプタイヤケーブル・Uキャップ付(5m) ・LED光源寿命40000時間 (JIS C8155:2010に準拠) 適合ランプ LEDZ LAMP RAD-715L Ra 82 電球色タイプ (2700K) □金 : E17	型番 ERL8216H	
6	底面カバー	アルミ	1	アルマイト仕上			
5	スパイク	アルミ	1	レザ仕上(ダークグレー)			
4	固定ビス	ステンレス (M4)	2	黒色メッキ			
3	ペダル	アルミダイキャスト	1	レザ仕上(ダークグレー)			
2	ボール	アルミ・φ90	1	レザ仕上(ダークグレー)			
1	グローブ	ガラス	1	乳白消			
					W・数	4.2W×1	尺 度
					器具質量	約1.5Kg	1/4

生産終了品

