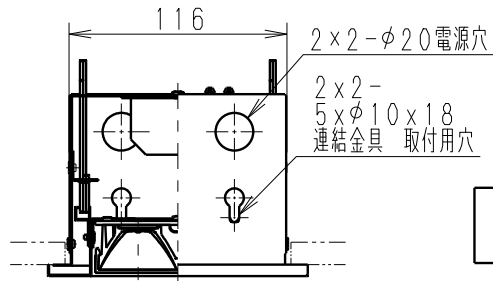


定格光束 (lm)	固有エネルギー 消費効率 (lm/W)
5413	83.3

※LED素子は白熱灯・蛍光灯などの一般光源に比べ  
バラツキがあるため発光色、明るさが異なる場合が  
ありますのでご了承ください。

- 調光率 10~100% (PWM信号制御方式)
- 適合ライトコントローラ: 当社専用器をご使用ください。  
X-239W (100V) 最大接続可能台数16台 (50台)  
X-240W (200V) 最大接続可能台数29台 (50台)  
( ) 内は信号供給のみの台数
- 自動調光制御システム レッスセーバーはカタログを参照してください。

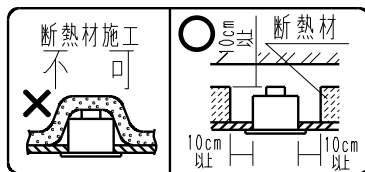
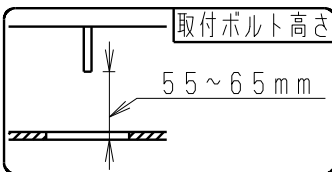


埋込穴寸法

120×1200

N台連結埋込穴寸法

120×(1216×N-16)



枠: 白 日塗工: N-93・マンセル: N9.3 (近似値)

定格電圧 (V)	周波数 (Hz)	入力電圧 (V)	入力電流 (mA)	消費電力 (W)
AC100-242	50/60	100	667	65
		200	346	64
		242	299	64

7						特記事項 ・調光タイプ ・電源ユニット内蔵 (100V-242V) ・連結金具付 (1個) ・UGR: 2.2 ・設計寿命: 約40,000h	型番 ERK8205W
6	枠パネ受け	亜鉛鋼板・t1.0	4				承認・検印・作成 生産終了品 井崎
5	LEDモジュール (高透過拡散カバー付)	アクリル/アルミ	2	GHP24M-40B			
4	枠	鋼板・t0.6	1	白			
3	電源ユニット		1				
2	枠取付パネ	鋼線	4				
1	本体	亜鉛鋼板・t0.6	1			適合ランプ LEDグリッドモジュール Ra70 ナチュラルホワイトタイプ (4000K) GHP24M-40B 580mmタイプ×2 消費電力65W (100%時) (70%調光時: 41W)	尺 度 1/8
部番	部品名	材質・素材厚	数量	備考	器具質量	約 4.5 Kg	株式会社 遠藤照明