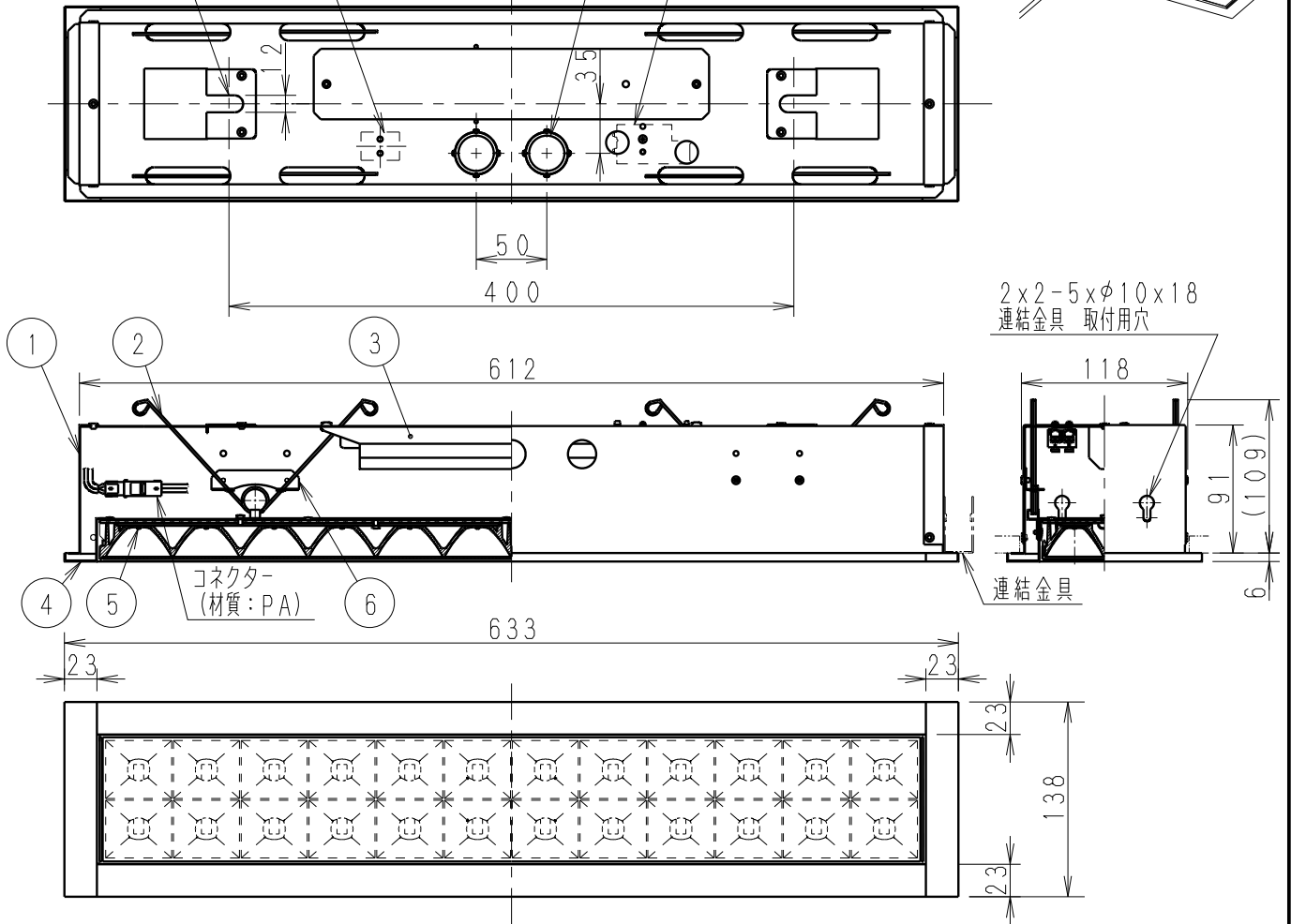


信号線用速結端子台 (材質: PC)  
適合信号線: CPEV-1P/0.9  
2-取付用ボルト穴

2-φ2.5電源線・調光信号線用穴  
電源用アース付速結送り付端子台 (材質: PA)

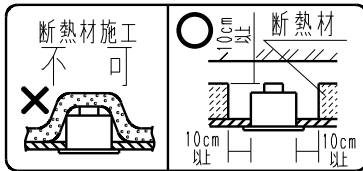
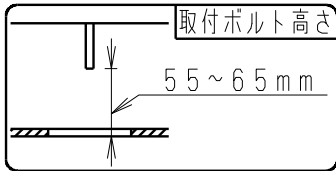


N台連結埋込穴寸法 埋込穴寸法

120×(633×N-18)	120×615
----------------	---------

定格光束 (lm)	固有エネルギー 消費効率 (lm/W)
2706	82.0

※LED素子は白熱灯・蛍光灯などの一般光源に比べ  
バラツキがあるため発光色、明るさが異なる場合が  
ありますのでご了承ください。



- 調光率10~100% (PWM信号制御方式)
- 適合ライトコントローラ: 当社専用器をご使用ください。  
X-239W (100V) 最大接続可能台数28台 (50台)  
X-240W (200V) 最大接続可能台数50台 (50台)  
( ) 内は信号供給のみの台数
- 自動調光制御システム レッスセーバーはカタログを参照してください。

定格電圧 (V)	周波数 (Hz)	入力電圧 (V)	入力電流 (mA)	消費電力 (W)
AC100-242	50/60	100	337	33
		200	176	32
		242	154	32

枠: 白 日塗工: N-93・マンセル: N9.3 (近似値)

7					特記事項	型番
6	枠パネ受け	亜鉛鋼板・t1.0	4		・調光タイプ ・電源ユニット内蔵 (100V-242V) ・連結金具付 (1個) ・UGR: 2.2 設計寿命: 約40,000h	ERK8201W
5	LEDモジュール (高透過拡散カバー付)	アクリル/アルミ	1	GHP24M-40B		
4	枠	鋼板・t0.6	1	白艶消		承認・検印・作成 生産終了品 封印・出荷
3	電源ユニット		1		適合ランプ LEDグリッドモジュール Ra70 ナチュラルホワイトタイプ (4000K) GHP24M-40B 580mmタイプ×1 消費電力33W (100%時) (70%調光時: 20.8W)	
2	枠取付パネ	鋼線	4		球付	
1	本体	亜鉛鋼板・t0.6	1		W・数	尺
部番	部品名	材質・素材厚	数量	備考	器具質量	約 3.3 Kg
						1/5

