

3-コネクタ (材質: PA)

信号線用速結端子台
(材質: PC)

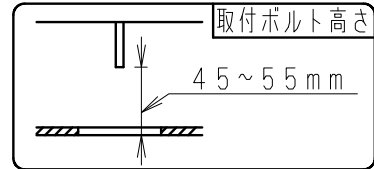
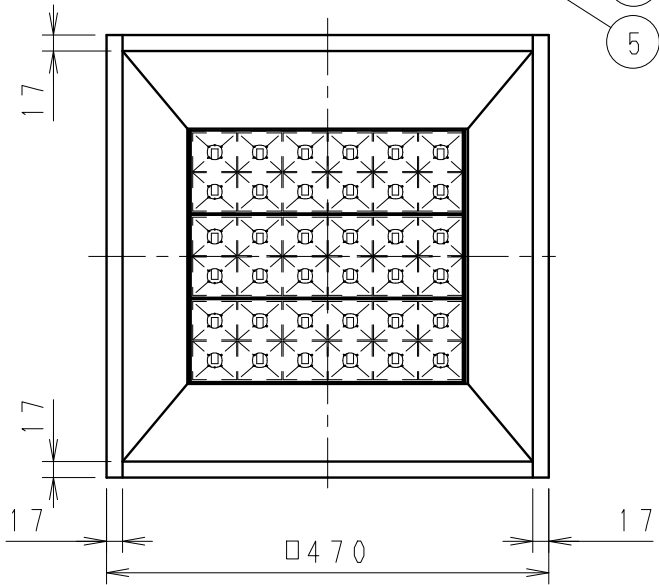
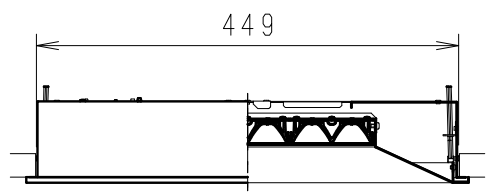
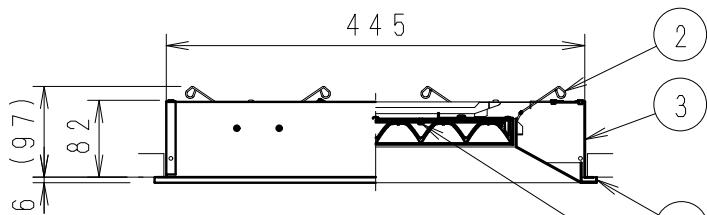
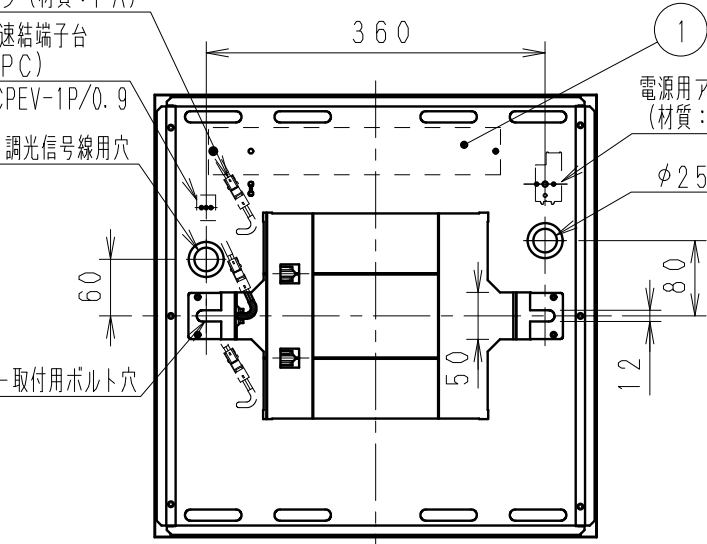
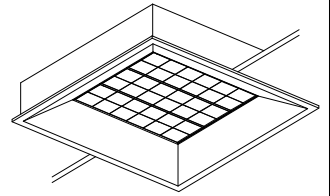
適合信号線: CPEV-1P/0.9

φ25 調光信号線用穴

2-取付用ボルト穴

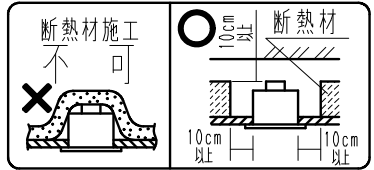
電源用アース付速結送り端子台
(材質: PA)

φ25電源用穴



- 調光率10~100% (PWM信号制御方式)
- 適合ライトコントローラ: 当社専用器をご使用ください。
X-239W・X-239WA (100V) 最大接続可能台数9台 (50台)
X-240W・X-240WA (200V) 最大接続可能台数4台 (50台)
X-240W・X-240WA (242V) 最大接続可能台数3台 (50台)
()内は信号供給のみの台数
- 自動調光制御システム レッスセーバー は
カタログを参照してください

※LED素子は白熱灯・蛍光灯などの一般光源に比べ
バツキがあるため発光色、明るさが異なる場合が
ありますのでご了承ください。



埋込穴寸法

450

白 日塗工: N-93・マンセル: N9.3 (近似値)

定格電圧 (V)	周波数 (Hz)	入力電圧 (V)	入力電流 (mA)	消費電力 (W)
AC100-242	50/60	100	474	46.1
		200	242	45
		242	208	44.6

7					
6					
5	LEDモジュール (高透過拡散カバー付)	アクリル/アルミ	3	GHP12S-T840B	
4	枠	鋼板・t0.6	1	白 艶 消	
3	本 体	亜鉛鋼板・t0.6	1		
2	枠 取 付 バ ネ	鋼 線	4		
1	電 源 ユ ニ ッ ト		1		
部 番	部 品 名	材 質 ・ 素 材 厚	数 量	備 考	器 具 質 量

特記事項
 ・調光タイプ
 ・電源ユニット内蔵 (100-242V)
 ・UGR: 2.2
 ・設計寿命: 約40,000h

適合ランプ
 球付
 LEDグリッドモジュール Ra85
 ナチュラルホワイトタイプ (4000K)
 GHP12S-T840B×3

W・数 -

約 4.6 Kg

型番
ERK8199WA

承認・検印・作成
生産終了品
 西 沢 三 郎

尺 度
1/8

ENDO