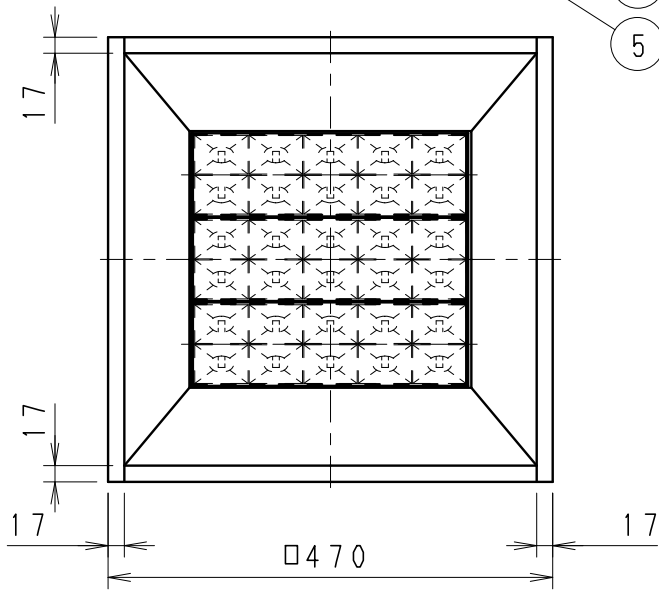
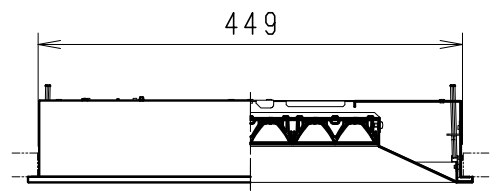
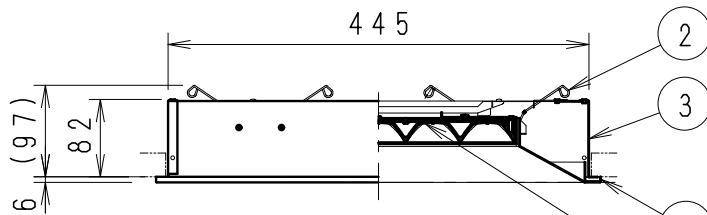
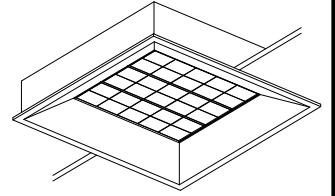
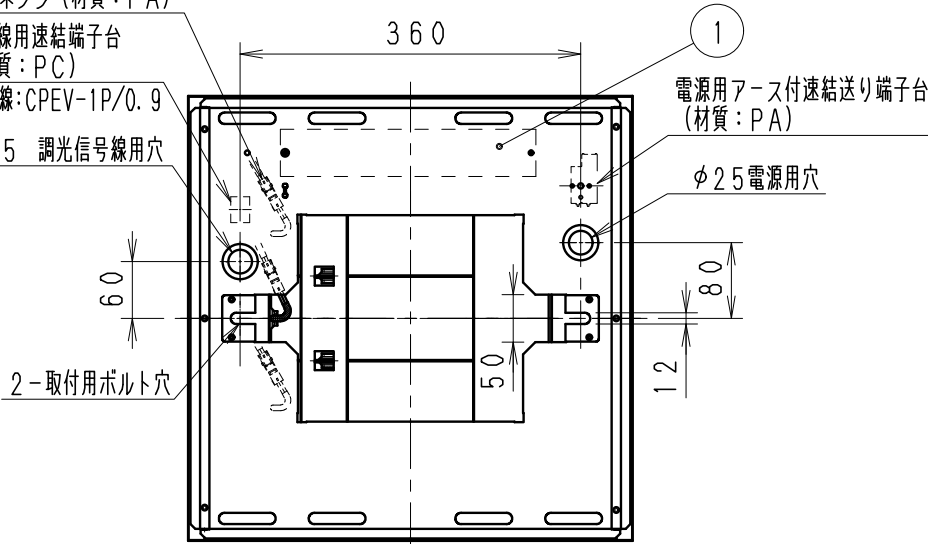


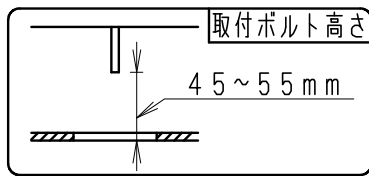
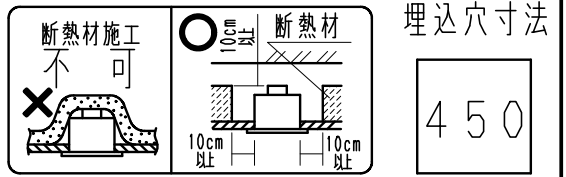
3-コネクタ (材質: PA)  
 信号線用速結端子台 (材質: PC)  
 適合信号線: CPEV-1P/0.9  
 φ2.5 調光信号線用穴



- 調光率10~100% (PWM信号制御方式)
- 適合ライトコントローラ: 当社専用器をご使用ください。  
 X-239W・X-239WA (100V) 最大接続可能台数9台 (50台)  
 X-240W・X-240WA (200V) 最大接続可能台数5台 (50台)  
 X-240W・X-240WA (242V) 最大接続可能台数4台 (50台)  
 ( ) 内は信号供給のみの台数

●自動調光制御システム レッズセーバー は  
 カタログを参照してください

※LED素子は白熱灯・蛍光灯などの一般光源に比べ  
 バラツキがあるため発光色、明るさが異なる場合が  
 ありますのでご了承ください。



白 日塗工: N-93・マンセル: N9.3 (近似値)

定格電圧 (V)	周波数 (Hz)	入力電圧 (V)	入力電流 (mA)	消費電力 (W)
AC100-242	50/60	100	391	38.7
		200	198	37.8
		242	170	37.8

部番	部品名	材質・素材厚	数量	備考
7				
6				
5	LEDモジュール (高透過拡散カバー付)	アクリル/アルミ	3	GHP10S-T840B
4	枠	鋼板・t0.6	1	白 艶 消
3	本体	亜鉛鋼板・t0.6	1	
2	枠取付パネ	鋼 線	4	
1	電源ユニット		1	

特記事項	型番
・調光タイプ ・電源ユニット内蔵 (100-242V) ・UGR: 2.2 ・設計寿命: 約40,000h	ERK8197WA
適合ランプ	LEDグリッドモジュール Ra85 ナチュラルホワイトタイプ (4000K) GHP10S-T840B×3
球付	
W・数	-
器具質量	約 4.6 Kg
尺度	1/8

