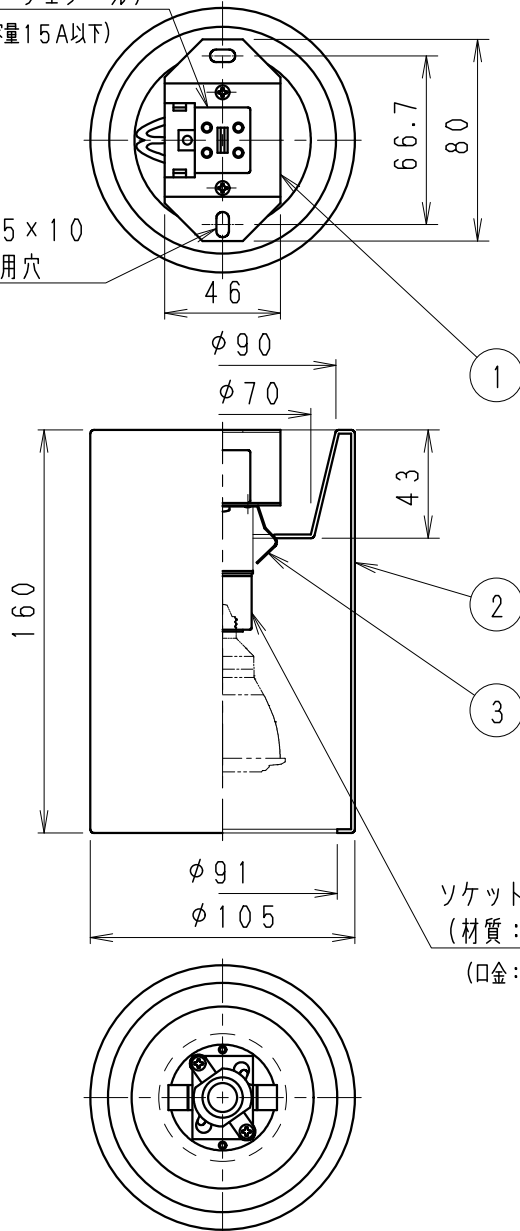


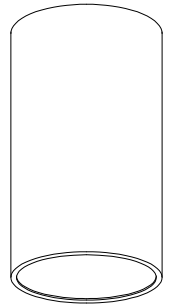
速結送り端子
(材質:フェノール)

(送り容量15A以下)

2-5×10
取付用穴



ソケット
(材質:磁器)
(口金:E11)



(別表1) 適合LEDランプ (JIS型式表記)

調光タイプ	形番 (JIS型式表記)	配光 (Ra)	周波数 (Hz)	定格電圧 (V)	入力電流 (mA)	消費電力 (W)
調光	RAD-431M (LDR6L-M-E11/D)	中角 (Ra82)	50/60	100	58	5.5
	RAD-431W (LDR6L-W-E11/D)	広角 (Ra82)				
非調光	RAD-430M (LDR6L-M-E11)	中角 (Ra82)	50/60	100	92	5.5
	RAD-430W (LDR6L-W-E11)	広角 (Ra82)				
	RAD-671M (LDR5L-M-E11)	中角 (Ra80)	50/60	100	83	5.0
	RAD-671W (LDR5L-W-E11)	広角 (Ra80)				

詳しくはランプの仕様図を参照ください。

(別表2) 調光LEDランプと調光器との接続可能台数

ランプ	調光器	接続台数(*)	調光率	調光器接続時の 入力電流最大値
RAD-431	RX-116WC	1~15台	約5~100%	85mA×接続 台数
	RX-116WB	3~15台	約5~100%	
	X-206W	5~25台	約0~100%	
	X-207W	5~38台		

(*) 但しRAD-431のみ接続した場合に限る

◇LED光源について

- ・LED素子は白熱灯・蛍光灯などの一般光源に比べバツキがあるため発光色、明るさが異なる場合がありますのでご了承ください。
- ・適合ランプ (JIS型式表示) については、別表1を参照ください。
- ・弊社調光器と接続台数の組み合わせは別表2を参照ください。
- ・同一調光回路へのLEDランプおよび白熱灯の混在接続はチラツキの原因となりますので避けてください。
- ・調光器を複数台ご使用の場合、チラツキ等が発生する場合があります。

⚠ 安全に関するご注意

- ・天井取付け専用器具です。壁面や床には、取り付けないでください。
《壁面・床面でのご使用はできません。》
指定以外の取り付けを行うと、器具の落下の原因となります。
- ・この器具は木ねじ取付け専用器具です。必ず木ねじ(2本)で補強材のある位置に取付けてください。落下の原因となります。
- ・この器具は、5℃~35℃の温度範囲でご使用ください。
高温で使用すると火災の原因となります。
- ・この器具は屋内用です。屋外、軒下などの湿気、水分の多い場所や風雨にさらされる場所で使用しないでください。誤って使用しますと、湿気、水気の侵入により絶縁不良、感電や器具落下の原因となります。
- ・安全のために 点灯時および点灯中はLED光源を直視しないでください。

白 日 塗 工 : N-93 ・ マンセル : N9.3 (近似値)

特記事項 天井付専用
・LEDランプ別売 ・近接照射限度:0.1m
・LED光源寿命40000時間
(JIS C8155:2010に準拠)
・調光は調光可能タイプに限る。(別表2参照)

型番

ERG5348W

適合ランプ LEDランプJDR・φ50
電球色タイプ(3000K)
口金:E11・別表1参照

承認 検印 作成
生産終了品
次 田 本

部番	部品名	材質・素材厚	数量	備考
6				
5				
4				
3	本体取付パネ	ステンレス・t0.4	1	
2	本体	アルミ・t1.5	1	白 艶 消
1	取付板	亜鉛メッキ鋼板・t1.0	1	

器具質量 約 0.5 Kg
W・数 最大 5.5W X 1
球別

尺 度
1/3

