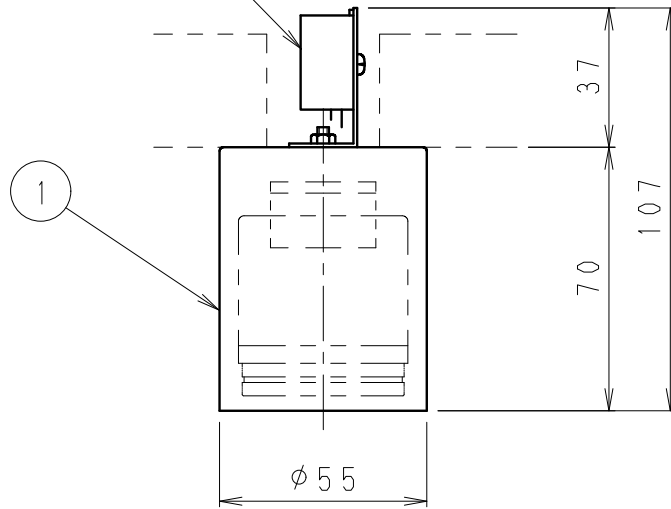
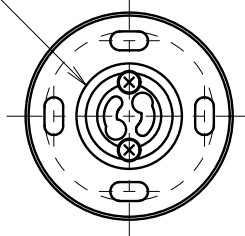


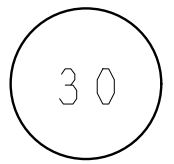
速結端子
(材質:PP)



ソケット (材質:磁器)



埋込穴寸法



※LED素子は白熱灯・蛍光灯などの一般光源に比べ バラツキがあるため発光色、明るさが異なる場合がありますのでご了承ください。

定格電圧 (V)	周波数 (Hz)	配光タイプ	入力電流 (mA)	消費電力 (W)
AC100	50/60	超広角	65	3.6
		拡散	70	3.9

白 日塗工: N-95・マンセル: N9.5 (近似値)

7										特記事項	型番
6										・調光不可	ERG5065W
5									・設計寿命: 約40,000h		
4											
3									適合ランプ	LEDZランプ ディスク45	承認 検印 作成 生産終了品 片島
2									球別	□金: GU10 Ra85	
1	本体	鋼板	1	白艶消	W・数	最大 3.9W X 1	尺度				ENDO
部番	部品名	材質・素材厚	数量	備考	器具質量	約 0.3 Kg	1/2				