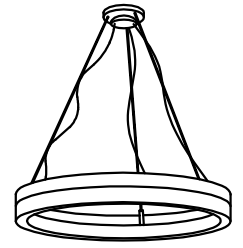
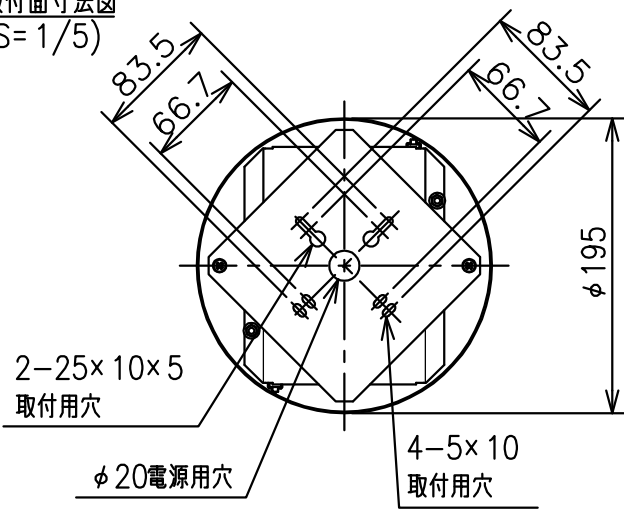
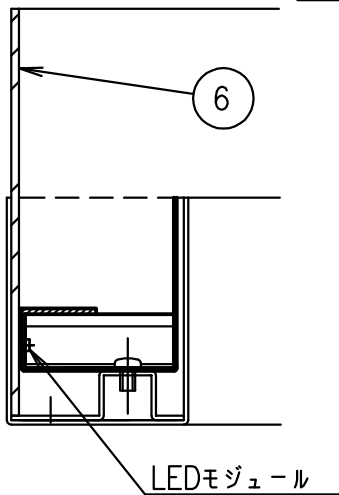


取付面寸法図
(S=1/5)

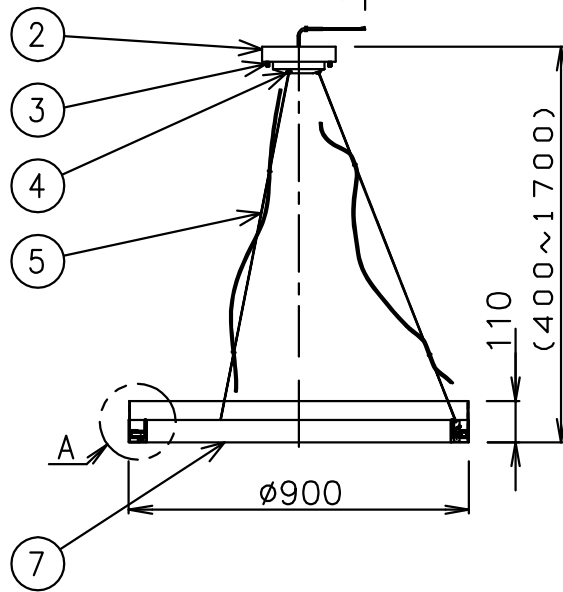


A部断面拡大図
(S=1/2)



① ビニール平形コード 透明

□出し線：器具外150mm



◇LED光源について

- ・LED素子は白熱灯・蛍光灯などの一般光源に比べバラツキがあるため発光色、明るさが異なる場合がありますのでご了承ください。
- ・パイロットランプを内蔵したスイッチとの組み合わせでは、LEDが完全に消灯しない場合があります。
- ・ラジオやテレビなどの音響機器の近くで点灯しますと、雑音が入ることがありますのでご注意ください。
- ・赤外線リモコンを採用したテレビなどの近くで点灯しますと、誤動作することがあります。
- ・大電力機器(コピー機、ドライヤー、電子レンジ、冷暖房機器など)を使用した場合の瞬時的な電圧変動によって、ちらついたり明るさが変化したりする場合があります。

定格電圧 (V)	周波数 (Hz)	入力電流 (mA)	消費電力 (W)
AC100	50/60	329	16.1

部品番号	部品名	材質・素材厚	数量	備考	特記事項	適合ランプ	器具質量	W・数	尺度	承認	検印	作成	型番
7	本体	SUS t1.2	1	鏡面磨き	・電源内蔵フレンジ ・調光不可 ・設計寿命 約40,000h ・LED交換不可 ・ワイヤーアジャスター付	LEDモジュール 電球色タイプ(3000K) Ra85	約 8.8 Kg	-	1/20	三沢	嶋田	中野	ERC2002S
6	アクリルシード	乳白マット・t1.5	2	高透過・高拡散									
5	ワイヤー	SUS・φ1.0	3										
4	ワイヤーアジャスター	SUS	3	ニッケルメッキ									
3	取付ナット	真鍮・M4	2	ニッケルメッキ									
2	フレンジ	鋼板・t1.0	1	クロムメッキ									
1	取付板	鋼板・t1.0	1										
単位 mm 第三角法(JIS A-4)										株式会社 遠藤照明			

ERC2002S-K

