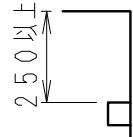
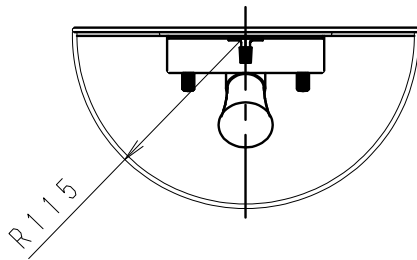


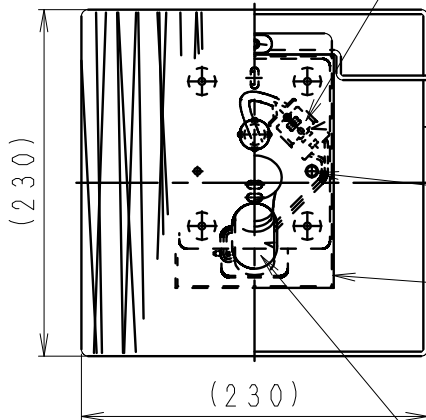
取付位置寸法



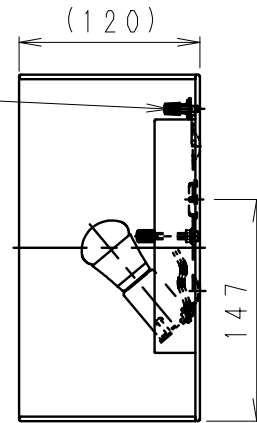
注：メンテナンスの為、天井面より250mm以上離して下さい。



速結端子台  
(材質：フェノール)



ソケット (材質：磁器)



◇LED光源について

- ・LED素子は白熱灯・蛍光灯などの一般光源に比べバツキがあるため、発光色、明るさが異なる場合がありますのでご了承ください。
- ・パイロットランプを内蔵したスイッチとの組合せでは、LEDが完全消灯しない場合があります。
- ・ラジオやテレビなどの音響機器の近くで点灯しますと、雑音が入ることがありますのでご注意ください。
- ・赤外線リモコンを採用したテレビなどの近くで点灯しますと、誤動作する場合があります。
- ・大電力機器（コピー機、ドライヤー、電子レンジ、冷暖房機器など）を使用した場合の瞬時的な電圧変動によって、ちらついたり明るさが変化したりする場合があります。

RAD-427L (LDA5L-H-E17/S) × 1				
定格電圧 (V)	周波数 (Hz)	消費電力 (W)	入力電流 (mA)	調光 対応
AC100	50/60	5.0	90	不可

7					特記事項 ・手作りの為、( ) 内寸法・一部色見・模様異なる場合があります。 ・ご使用上、年月により色あせ等の変色が生じますが、風合いを損ねるものではありません。 ・設計寿命：約40,000h	型番 ERB6414N
6						
5						
4	器具本体	鋼板・t1.6	1	粉体エポキシ塗装・白	適合ランプ LEDZ LAMP RAD-427L (LDA5L-H-E17/S) Ra80 電球色タイプ (2700K) 口金：E17	承認 検印 作成 <b>生産終了品</b>
3	取付ナット	シンチュウ (M4)	2	ニッケル		
2	セード	絞り和紙	1	こうぞ絞り紙・20μフィルム	球付	
1	取付ネジ	ユリア樹脂・M4	1	白	W・数	5.0W×1
部番	部品名	材質・素材厚	数量	備考	器具質量	約 0.6 Kg
						尺度 1/5

