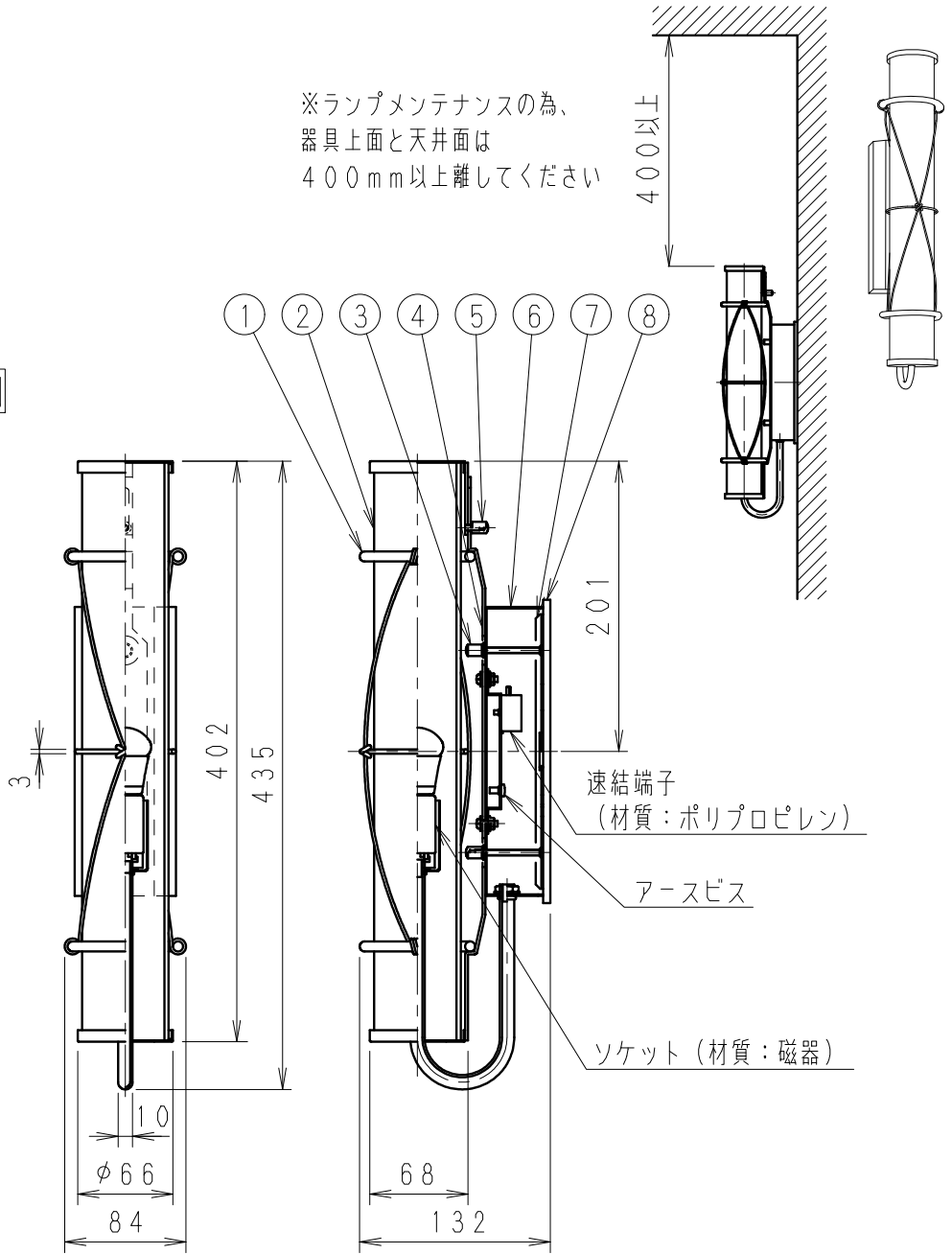
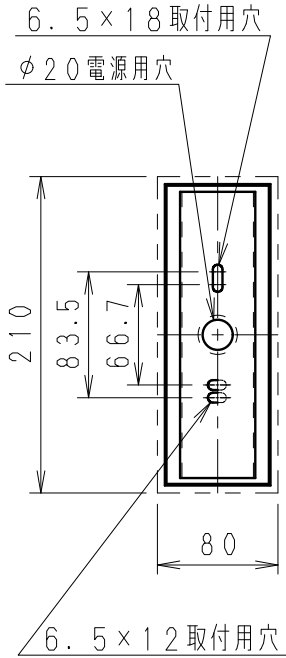


※ランプメンテナンスの為、
器具上面と天井面は
400mm以上離してください

取付面寸法図



◇LED光源について

- ・LED素子は白熱灯・蛍光灯などの一般光源に比べバラツキがあるため、発光色、明るさが異なる場合がありますのでご了承ください。
- ・パイロットランプを内蔵したスイッチとの組合せでは、LEDが完全消灯しない場合があります。
- ・ラジオやテレビなどの音響機器の近くで点灯しますと、雑音が入ることがありますのでご注意ください。
- ・赤外線リモコンを採用したテレビなどの近くで点灯しますと、誤動作する場合があります。

RAD-427L (LDA5L-H-E17/S) × 1				
定格電圧 (V)	周波数 (Hz)	消費電力 (W)	入力電流 (mA)	調光 対応
AC100	50/60	5.0	90	不可

8	ゴムパッキン	EPDM発泡	1	黒
7	取付板	鋼板	1	クロメートメッキ
6	本体	鋼製	1	古味仕上ブラウン
5	セードフタ用ナット	シンチュウM4	1	黒
4	セード枠	鋼製	1	古味仕上ブラウン
3	セード枠固定ナット	シンチュウM4	2	黒
2	セード	ガラス管	1	マーブル模様
1	セードフレーム	鋼製	2	古味仕上ブラウン
部番	部品名	材質・素材厚	数量	備考

特記事項 ・防雨形 ・手作りの為、一部色味・模様・形が異なる場合があります ・調光不可 ・設計寿命：約40,000h	型番	ERB6288X
	適合ランプ	LEDZ LAMP RAD-427L (LDA5L-H-E17/S) フロスト Ra80 電球色タイプ (2700K) 口金：E17
球付	W・数	5.0W × 1
器具質量	約	1.8 Kg
尺 度	1/5	

承認 検印 作成
生産終了品
大 田 野

