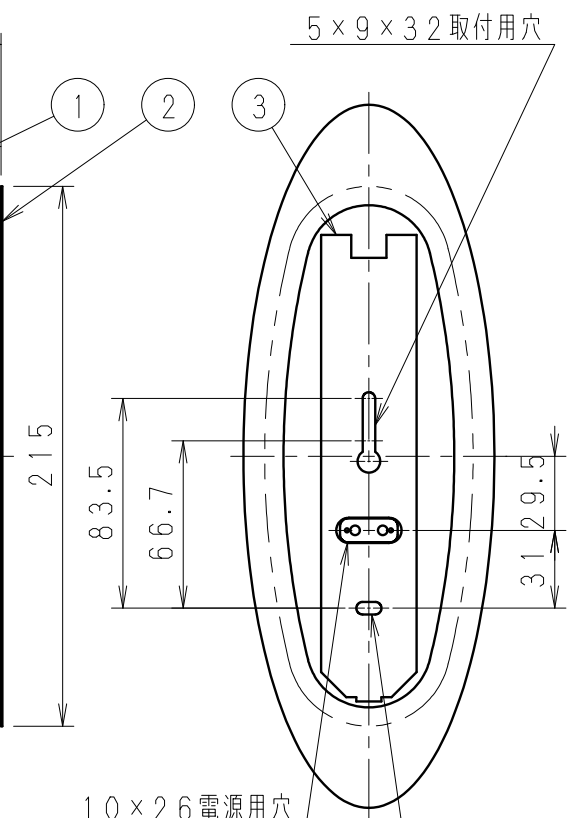
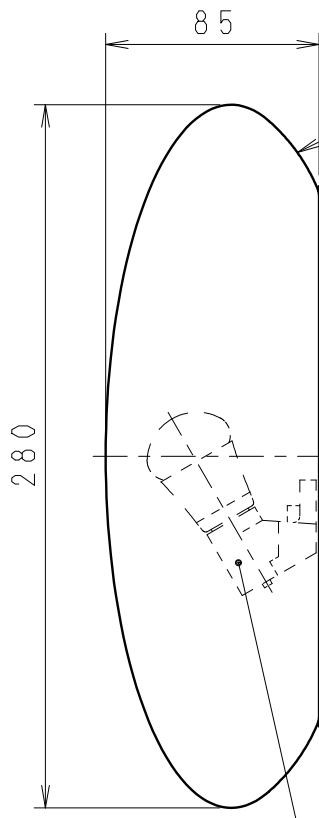
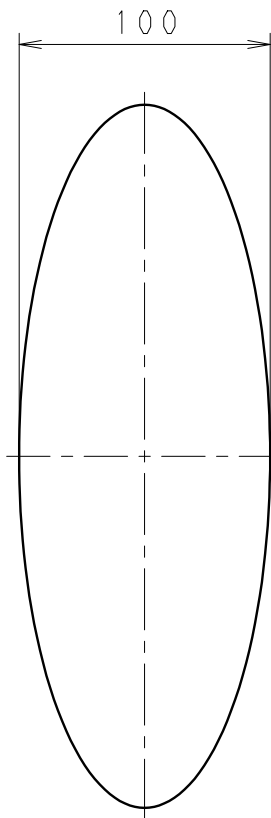


過熱保護の為、天井面より
100 mm以上離してください。



◇LED光源について

- ・LED素子は白熱灯・蛍光灯などの一般光源に比べバラツキがあるため、発光色、明るさが異なる場合がありますのでご了承ください。
- ・パイロットランプを内蔵したスイッチとの組合せでは、LEDが完全消灯しない場合があります。
- ・ラジオやテレビなどの音響機器の近くで点灯しますと、雑音が入ることがありますのでご注意ください。
- ・赤外線リモコンを採用したテレビなどの近くで点灯しますと、誤動作する場合があります。

速結端子付ソケット
(材質：パイロガラス)

5 x 10 取付用穴

RAD-427L (LDA5L-H-E17/S) x 1				
定格電圧 (V)	周波数 (Hz)	消費電力 (W)	入力電流 (mA)	調光 対応
AC100	50/60	5.0	90	不可

7									特記事項	型番
6									・壁面取付専用	ERB6258M
5								・調光不可		
4								・設計寿命：約40,000h		
3	本体	亜鉛鋼板	1					適合ランプ	LEDZ LAMP RAD-427L (LDA5L-H-E17/S) フロスト Ra80 電球色タイプ (2700K) 口金：E17	承認 検印 作成 生産終了品 水田野
2	保護シート	P C	1	透	明	球付				
1	グループ	ガラス	1	乳白	消し	W・数	5.0 W x 1	器具質量	約 0.8 Kg	尺度 1/3
部番	部品名	材質・素材厚	数量	備考						