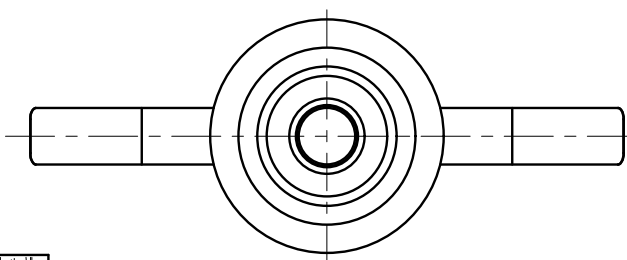
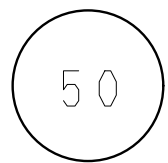
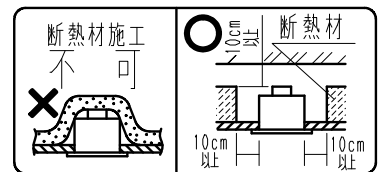


埋込穴寸法



定格光束 (lm)	固有エネルギー 消費効率 (lm/W)
2	2.2

白 日塗工 : N-93 ・ マンセル : N9.3 (近似値)



7					特記事項	型番
6						ED-4614W
5						
4						
3	枠	鋼板 (t0.8)	1	白 艶 消	適合ランプ 球別	承認 検印 作成
2	取付バネ	ステンレス	2		口金式LEDランプ 電球色タイプ LED100V0.9WE12 火災報知機電球 FIRE110V10WT20E12 口金: E12	新井 三 北 井 沢 村
1	本体	鋼板 (t0.8)	1	白 艶 消	W・数	最大 10W X 1
部番	部品名	材質・素材厚	数量	備考	器具質量	約 0.2 Kg
						尺度 1/2

