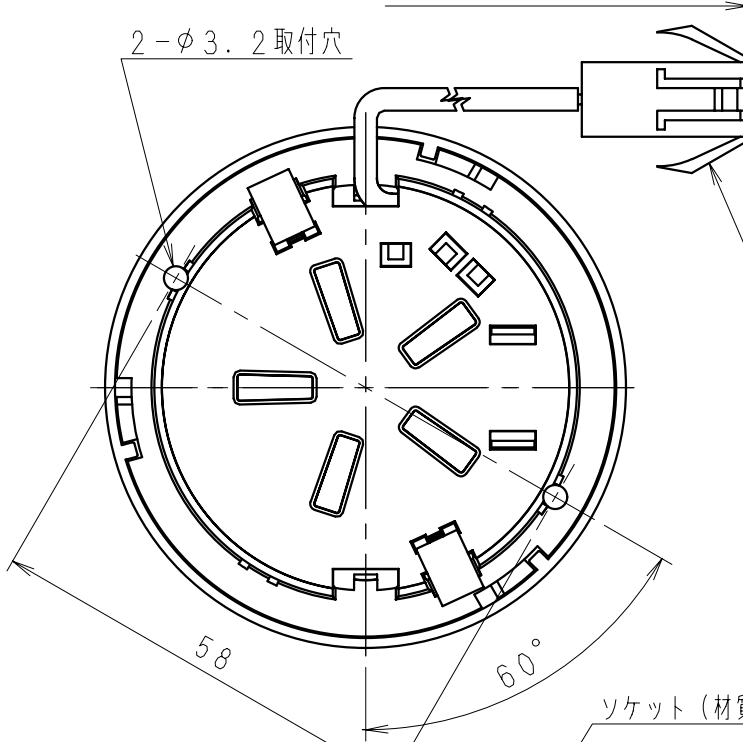
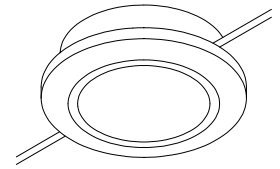


器具外コード長さ 約80mm

2-φ3. 2取付穴

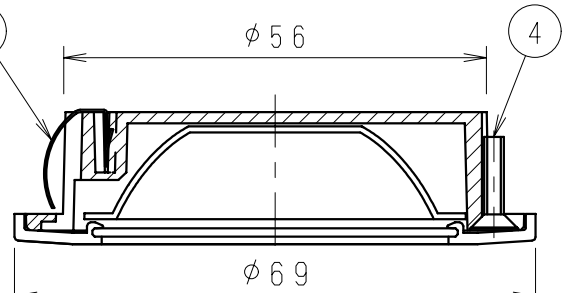
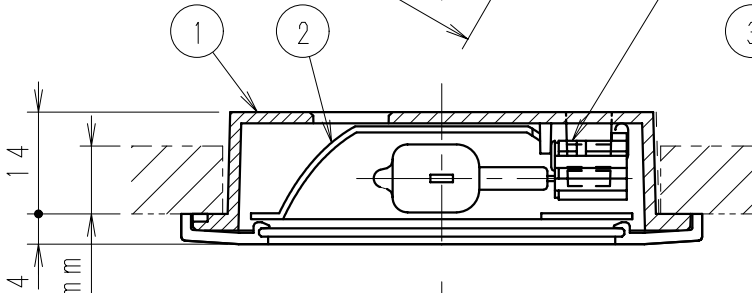


コネクタ
(材質: 6ナイロン)

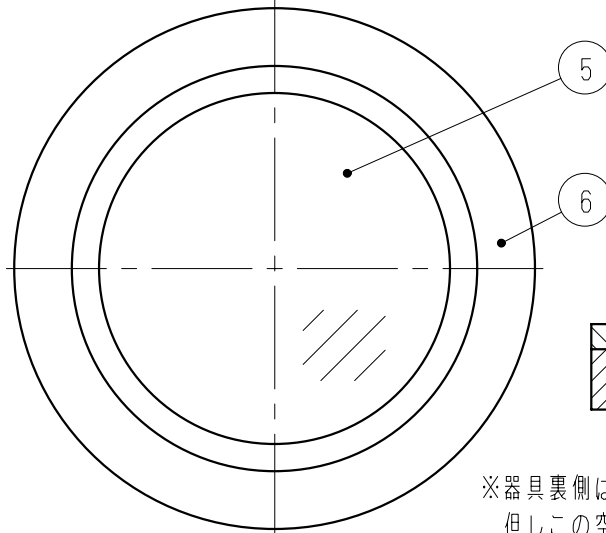


取付は開口部外周近辺へネジ込み
※開口部ぎりぎりにネジ込むため、
埋込穴は正確に開けてください
※石膏ボードには取付はできません

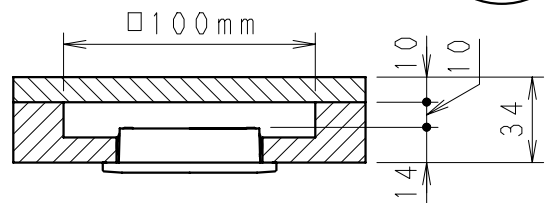
ソケット (材質: 磁器)



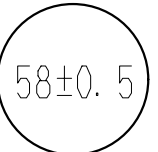
取付可能板厚 1~15mm



使用例施工断面図 (S=1/3)



埋込穴寸法



※器具裏側は、□100mm×10mm以上の空間を空けてください
但しこの空間にはトランスは入りません

枠: 黒 日塗工: N-10・マンセル: N1 (近似値)

・近接照射限度: 0.1m

7						特記事項	専用電子トランス別売 (別置形)	型番
6	枠	P B T	1	黒 艶 消		・専用電子トランス (X-223B) は埋込穴より挿入可能 多灯使用時はX-224Bをご使用ください。 詳しくはカタログをご覧ください。		ED-3979BA
5	保護ガラス	硬質ガラス (t1.1)	1	透明・片面消		・調光不可		
4	取付ビス	鉄	2	呼び2.6×12				承認 検印 作成
3	取付パネ	ステンレス	2			適合ランプ	12V低内圧ハロゲン球 J12V10W-AXS 口金: G4	<div style="border: 2px solid red; padding: 5px; display: inline-block;">生産終了品</div>
2	反射板	アルミ	1	梨地仕上		球付		
1	本体	P B T	1	黒 艶 消		W・数	最大 10 W X 1	尺 度
部番	部品名	材質・素材厚	数量	備考		器具質量	約 0.1 Kg	1/1

