

壁付時最小空間寸法 (縦付時)

| | |
|------|---------|
| 奥行奥行 | 268mm以上 |
| 幅幅 | 315mm以上 |
| 高さ高さ | 755mm以上 |

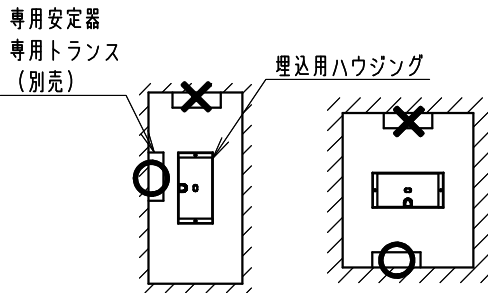
壁付時最小空間寸法 (横付時)

| | |
|------|---------|
| 奥行奥行 | 268mm以上 |
| 幅幅 | 555mm以上 |
| 高さ高さ | 515mm以上 |

※壁付でご使用の場合は必ず上表の空間を壁内に確保してください。

器具は空間の中央に取付けてください。
適合灯体の型番はカタログをご参照ください。

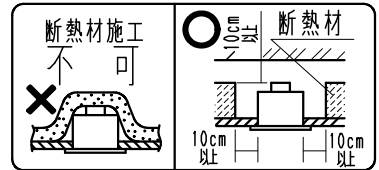
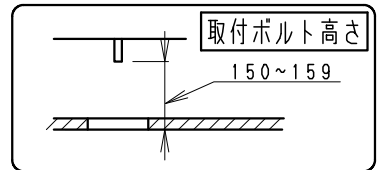
| | |
|-----|-------------------------------|
| 枠 | 白 日塗工：N-93 マンセル：N9.3 (近似値) |
| 枠内面 | 黒 日塗工：N-10・マンセル：N1 (近似値) |



※壁付使用時に専用安定器・専用トランス (別売) を設置の際は上図のようにハウジングの横側もしくは下側に取付けて下さい。上側には設置しないでください。

埋込穴寸法

120×360



| | | | | | | | | | | |
|----|------------|-----------|----|-------------|--------------|--|---------------|-----|----|----|
| 7 | | | | | | 特記事項 ・灯体ユニット別売 ・専用安定器・トランスは埋込穴より挿入可能 ・壁付時は取付ボルトにて施工してください | 型番 B-666BA | | | |
| 6 | | | | | 適合ランプ W・数 | | | 承認 | 検印 | 作成 |
| 5 | | | | | | | | 売間 | 新井 | 芦田 |
| 4 | 灯体ユニット取付金具 | アルミダイキャスト | 6 | | | | | | | |
| 3 | 本体 | 鋼板 | 1 | 黒艶消 | | | | | | |
| 2 | 取付パネ | ステンレス | 4 | | | | | | | |
| 1 | 枠 | アルミ | 1 | 白艶消 (内面黒艶消) | | | | | | |
| 部番 | 部品名 | 材質・素材厚 | 数量 | 備考 | 器具質量 | 約 0.8 Kg | 尺度 | 1/5 | | |

