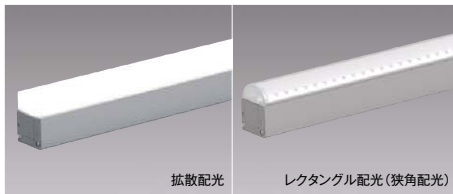


Hf32W×1灯 器具相当

L:1200type 4000
2753lm PWM信号制御

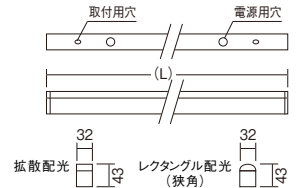
Tunable LEDZ P.542

eco green 屋内用 V Free 100-242V 電源内蔵 PWM LED光源寿命 40,000時間 特許出願中 Ra82



本体:アルミ(アルマイト仕上) ユニット別売
入力電圧:100-242V 給電コネクタ別売:RK-581N/566N

消費電力
拡散 [P] L: 1200 19.1W [100-242V]
狭角 [P] L: 900 17.0W [100-242V]
[P] L: 600 11.5W [100-242V]
[P] L: 350 7.0W [100-242V]
調光率:5~100%



詳しくは仕様図をご確認ください。

| 調光タイプ | 配光 | 長さタイプ 本体長(L) 価格 | 4000K (ナチュラルホワイト) Ra82 | 3500K (温白色) Ra82 | 3000K (電球色) Ra82 | 2700K (電球色) Ra82 | 2500K (電球色) Ra82 | 配光データ(○4000K) |
|-------|----|-----------------------|---------------------------|---------------------|---------------------|---------------------|---------------------|---------------|
|-------|----|-----------------------|---------------------------|---------------------|---------------------|---------------------|---------------------|---------------|

| | | | | | | | | |
|---|---|--|--|---|--|--|---|--|
| P W M 信 号 制 御 調 光 非 調 光 兼 用 型 | 69°×63° ビーム角 139°×110° 拡散配光 | L:1200タイプ (L:1200mm) | ERK9708S (本体) RAD-684WA (ユニット) 2753lm 144.1lm/w 重:0.9kg | ERK9708S (本体) RAD-684WWA (ユニット) 2665lm 139.5lm/w 重:0.9kg | ERK9708S (本体) RAD-684LA (ユニット) 2591lm 135.6lm/w 重:0.9kg | ERK9708S (本体) RAD-684LM (ユニット) 2269lm 118.7lm/w 重:0.9kg | ERK9708S (本体) RAD-684LLA (ユニット) 2269lm 118.7lm/w 重:0.9kg | 5900 (4900) 4120 (3680) 2750 (2450) 1370 (1230) 69°×63° 1/2°-角 670 1/2°-角 540 139°×110° φ 3 2 1 0 1 2 3m |
| | | L:900タイプ (L:900mm) | ERK9709S (本体) RAD-685WA (ユニット) 2411lm 141.8lm/w 重:0.8kg | ERK9709S (本体) RAD-685WWA (ユニット) 2371lm 139.4lm/w 重:0.8kg | ERK9709S (本体) RAD-685LA (ユニット) 2162lm 127.1lm/w 重:0.8kg | ERK9709S (本体) RAD-685LM (ユニット) 1951lm 114.7lm/w 重:0.8kg | ERK9709S (本体) RAD-685LLA (ユニット) 1951lm 114.7lm/w 重:0.8kg | 5500 (4900) 4120 (3680) 2750 (2450) 1370 (1230) 69°×63° 1/2°-角 670 1/2°-角 540 139°×110° φ 3 2 1 0 1 2 3m |
| | | L:600タイプ (L:600mm) | ERK9710S (本体) RAD-686WA (ユニット) 1545lm 134.3lm/w 重:0.6kg | ERK9710S (本体) RAD-686WWA (ユニット) 1519lm 132.0lm/w 重:0.6kg | ERK9710S (本体) RAD-686LA (ユニット) 1385lm 120.4lm/w 重:0.6kg | ERK9710S (本体) RAD-686LM (ユニット) 1250lm 108.6lm/w 重:0.6kg | ERK9710S (本体) RAD-686LLA (ユニット) 1250lm 108.6lm/w 重:0.6kg | 5500 (4900) 4120 (3680) 2750 (2450) 1370 (1230) 69°×63° 1/2°-角 670 1/2°-角 330 139°×110° φ 3 2 1 0 1 2 3m |
| | | L:350タイプ (L:350mm) | ERK9711S (本体) RAD-687WA (ユニット) 892lm 127.4lm/w 重:0.4kg | ERK9711S (本体) RAD-687WWA (ユニット) 878lm 125.4lm/w 重:0.4kg | ERK9711S (本体) RAD-687LA (ユニット) 800lm 114.2lm/w 重:0.4kg | ERK9711S (本体) RAD-687LM (ユニット) 722lm 103.1lm/w 重:0.4kg | ERK9711S (本体) RAD-687LLA (ユニット) 722lm 103.1lm/w 重:0.4kg | 5500 (4900) 4120 (3680) 2750 (2450) 1370 (1230) 69°×63° 1/2°-角 670 1/2°-角 210 139°×110° φ 3 2 1 0 1 2 3m |
| | | L:1200タイプ (L:1200mm) | ERK9708S (本体) RAD-676W (ユニット) 2669lm 139.7lm/w 重:1.1kg | ERK9708S (本体) RAD-676WW (ユニット) 2625lm 137.4lm/w 重:1.1kg | ERK9708S (本体) RAD-676L (ユニット) 2394lm 125.3lm/w 重:1.1kg | ERK9708S (本体) RAD-676LM (ユニット) 2160lm 113.0lm/w 重:1.1kg | ERK9708S (本体) RAD-676LL (ユニット) 2160lm 113.0lm/w 重:1.1kg | 2220 (4810) 1660 (3610) 1110 (2400) 550 (1200) 25°×60° 1/2°-角 2500 27°×42° φ 3 2 1 0 1 2 3m |
| | | L:900タイプ (L:900mm) | ERK9709S (本体) RAD-677W (ユニット) 2365lm 139.1lm/w 重:0.9kg | ERK9709S (本体) RAD-677WW (ユニット) 2306lm 135.6lm/w 重:0.9kg | ERK9709S (本体) RAD-677L (ユニット) 2225lm 130.8lm/w 重:0.9kg | ERK9709S (本体) RAD-677LM (ユニット) 1949lm 114.6lm/w 重:0.9kg | ERK9709S (本体) RAD-677LL (ユニット) 1949lm 114.6lm/w 重:0.9kg | 2220 (4810) 1660 (3610) 1110 (2400) 550 (1200) 25°×60° 1/2°-角 2060 27°×42° φ 3 2 1 0 1 2 3m |
| L:600タイプ (L:600mm) | ERK9710S (本体) RAD-678W (ユニット) 1502lm 130.6lm/w 重:0.7kg | ERK9710S (本体) RAD-678WW (ユニット) 1478lm 128.5lm/w 重:0.7kg | ERK9710S (本体) RAD-678L (ユニット) 1347lm 117.1lm/w 重:0.7kg | ERK9710S (本体) RAD-678LM (ユニット) 1216lm 105.7lm/w 重:0.7kg | ERK9710S (本体) RAD-678LL (ユニット) 1216lm 105.7lm/w 重:0.7kg | 2220 (4810) 1660 (3610) 1110 (2400) 550 (1200) 25°×60° 1/2°-角 1240 27°×42° φ 3 2 1 0 1 2 3m | | |
| L:350タイプ (L:350mm) | ERK9711S (本体) RAD-679WA (ユニット) 868lm 124.0lm/w 重:0.4kg | ERK9711S (本体) RAD-679WWA (ユニット) 854lm 122.0lm/w 重:0.4kg | ERK9711S (本体) RAD-679LA (ユニット) 778lm 111.1lm/w 重:0.4kg | ERK9711S (本体) RAD-679LM (ユニット) 702lm 100.2lm/w 重:0.4kg | ERK9711S (本体) RAD-679LLA (ユニット) 702lm 100.2lm/w 重:0.4kg | 2220 (4810) 1660 (3610) 1110 (2400) 550 (1200) 25°×60° 1/2°-角 760 27°×42° φ 3 2 1 0 1 2 3m | | |

[P]PWM信号制御 □限定品 ※重量は器具本体と専用ユニットの組み合せ時の重さです。

別売

給電コネクタ(口出し線タイプ)
RK-581N ¥2,000
L1000mm
RK-566N ¥850
L200mm
300V / 5.0A

OPTION

送り配線コネクタ
RK-559N ¥800
L200mm
RK-560N ¥1,200
L400mm
300V / 5.0A

回転可動金具
RB-485S ¥1,650
(2個1組)
ステンレス

ライトコントローラ
(PWM信号制御)
X-239WB (100V) ¥39,800
X-240WB (200V-254V) ¥39,800
▶P.508

GRAFIK Eye QS
LUTRON
▶P.506
※「LUTRON」GRAFIK Eye には
Lutron Electronics Co., Inc.の登録商標です。

この紙面に掲載の全商品の価格には、消費税は含まれておりません。巻末の「カタログガイド」に記載されている内容をご確認ください。ご使用願います。※製品を安全にお使いいただくために、巻末の「ご使用上の注意▶P.970」及び「仕様図」[取扱説明書]を必ずご確認ください。

※一般屋内専用です。湿気、水気のある所や油飛沫・塵埃などがある場所ではご使用にできませんのでご注意ください。照明器具には寿命があります。設置して8~10年経つと、外観に異常がなくても内部の劣化は進行しています。点検・交換してください。

無線モジュールは使用環境により最大通信可能距離を満足できないことがあります。(無線信号制御方式)スマートレゾシステム▶P.502
メンテナンス用LEDユニット(別売)▶P.961