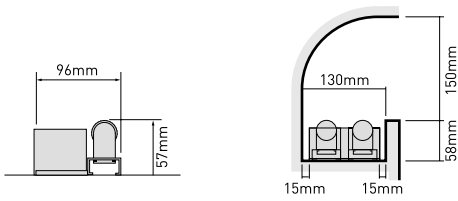


薄形タイプ

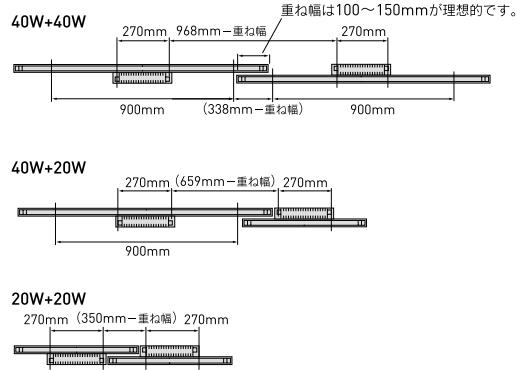
器具形状

最小施工寸法



安定器をランプの横に配置した形状にすることで、器具高の大幅な薄型化（58mm）を実現。建築造作、特にコーブ照明の器具隠しの寸法を低く設計できます。器具そのままの状態配線・取付けができる省施工タイプですのでビスやカバーを外したりする手間を必要としません。

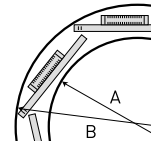
取付ピッチ図



曲線を用いた建築造作にも対応

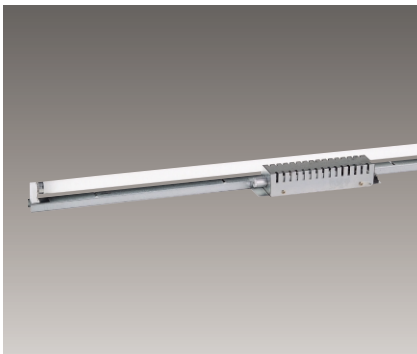
20Wタイプなら、約1000 R以上の建築寸法に対応

FL20Wの蛍光管（単体器具寸法620mm）を円弧配置し、建築の曲線部分にも対応できます。



内径A (mm)	内径B (mm)	灯数
φ800	φ1400	6灯
φ900	φ1500	7灯
φ1100	φ1700	8灯
φ1300	φ1900	9灯
φ1400	φ2000	10灯

FL・SS
40W×1



GL

GH

EK-7721NA ¥3,800 施

<100V> (安定器付)
グロー式低力率

EK-7720NA ¥5,950 施

<100V> (安定器付)
グロー式高力率

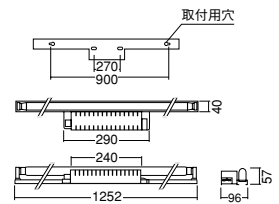
EK-7722NA ¥5,950 施

<200V> (安定器付)
グロー式高力率

FL・SS
40W×1 ランプ別売

[2970lm/49W] [60.6lm/W]
重 1.5kg

FL40S使用可



FL・SS
20W×1



GL

GH

EK-7725NA ¥3,600 施

<100V> (安定器付)
グロー式低力率

EK-7724NA ¥4,980 施

<100V> (安定器付)
グロー式高力率

FL・SS
20W×1 ランプ別売

重 1.0kg

FL20S使用可

